

Compact cities? Hållbar förtätning.~

CULTIVA
TU
CIUDAD!



An aerial photograph of a densely packed urban neighborhood. The buildings are multi-story and feature a variety of colors, including shades of yellow, orange, green, and blue. The architecture is compact and vertical, with many windows visible. The overall impression is one of high population density and efficient land use.

Compact cities?

Hållbar förtätning?

Jaan-Henrik Kain, Jenny Stenberg, Liane Thuvander

Finansierat av Formas och Adlerbertska forskningsstiftelsen

Compact cities?

Hållbar förtätning?

Forskningen & politiken
argumenterar för mer kompakta städer
högre täthet & mer funktionsblandning

Jaen-Henrik Kain, Jenny Stenberg, Liane Thuvander
Finansierat av Formas och Adlerbertska forskningsstiftelsen

Compact cities?

Hållbar förtätning?

Vad är det som egentligen
behöver göras mer kompakt?

Jaan-Henrik Kain, Jenny Stenberg, Liane Thuvander
Finansierat av Formas och Adlerbertska forskningsstiftelsen

Saknas kunskap om

- hur olika drivkrafter skapar / motverkar kompakta städer
- på vilket sätt kompakta städer kan skapas genom strategiarbete / omvandlingsprocesser

Jaen-Henrik Kain, Jenny Stenberg, Liane Thuvander
Finansierat av Formas och Adlerbertska forskningsstiftelsen

...vilka kvaliteter
kompakta städer
behöver innehålla

...hur dessa kan
skapas,
implementeras
och stödjas...

Utveckling av:

- a) måttssystem urbana
kvaliteter
- b) ramverk drivkrafter
- c) rekommendationer
strategier/processer



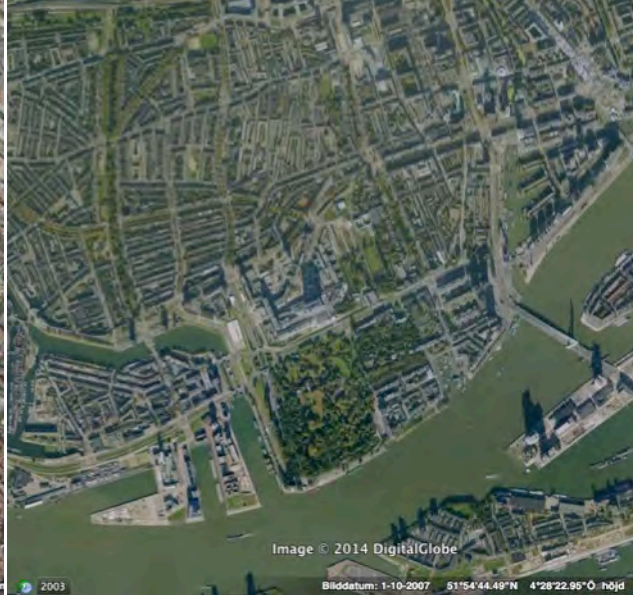
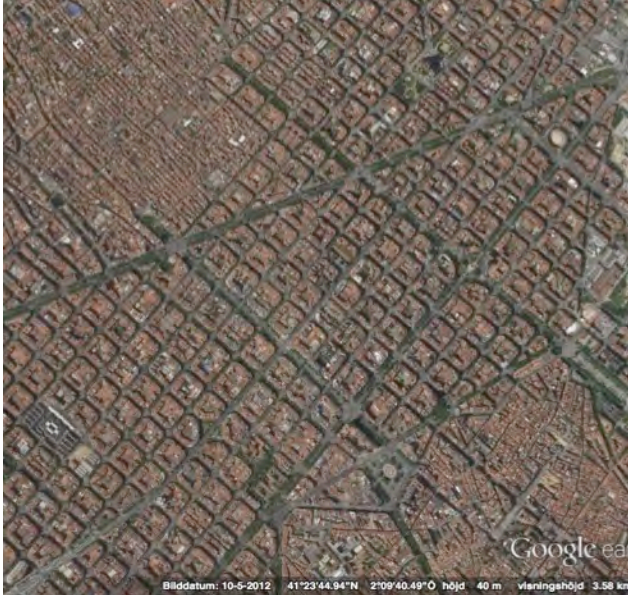
Jaan-Henrik Kain, Jenny Stenberg, Liane Thuvander
Finansierat av Formas och Adlerbertska forskningsstiftelsen

Stadstäthet studeras i tre städer:

Barcelona

Rotterdam

Göteborg



Mycket tät stad:

- + Kultur, innovation och livskvalitet
- Föroreningar och brist på offentliga och gröna rum

Gles stad under förtätning:

- + Många initiativ för att vitalisera staden
- Social och ekonomisk segregation

Gles stad som ska förtätas:

- + Stora grönytor, stora möjligheter
- Social, ekonomisk och rumslig segregation

Pågående aktiviteter:

- 20-25 intervjuer i varje stad: politiker, planerare, arkitekter, utvecklingsstrateger, fastighetsutvecklare, bostadsbolag, aktivister, civilsamhälle, forskare, etc
- Workshops med boende och intressenter
- Dokumentstudier och enkäter
- Platsstudier i stadsdelar
- Samverkan med studenter/lärare på lokala universitet
- Sammanställning av 'open data' och annan information
- Visualisering av resultaten (t.ex. GIS-kartor)

Jaan-Henrik Kain, Jenny Stenberg, Liane Thuvander
Finansierat av Formas och Adlerbertska forskningsstiftelsen

Barcelona

Forat de la Vergonya

Socialt utsatt område mitt i gamla stan där invånarna har kämpat mot gentriferingen

Jaan-Henrik Kain, Jenny Stenberg, Liane Thuvander
Finansierat av Formas och Arbetsvetenskapliga forskningsstiftelsen

Barcelona

Les Corts

pilotstadsdel för nya sätt att öka livskvaliteten i den täta staden: Superilles (Super Blocks)

Àmbit Pilot de Superilles
Districte de Les Corts
Barri de La Maternitat i Sant Ramon

Descripció de l'àmbit
MARÇ 2014

Barris inclusius, barris sostenibles a velocitat humana
Programa d'impuls de Superilles Pilot a Barcelona

Ajuntament de Barcelona

Jaan-Henrik Kain, Jenny Stenberg, Liane Thuvander
Finansierat av Formas och Adlerbertska forskningsstiftelsen

Barcelona

22@

Smart City-stadsdel, nybyggnation och omvandling av byggnader från textilindustrin till kontor, universitet, boende, etc.

Jaan-Henrik Kain, Jenny Stenberg, Liane Thuvander
Finansierat av Formas och Adlerbertska forskningsstiftelsen

Rotterdam

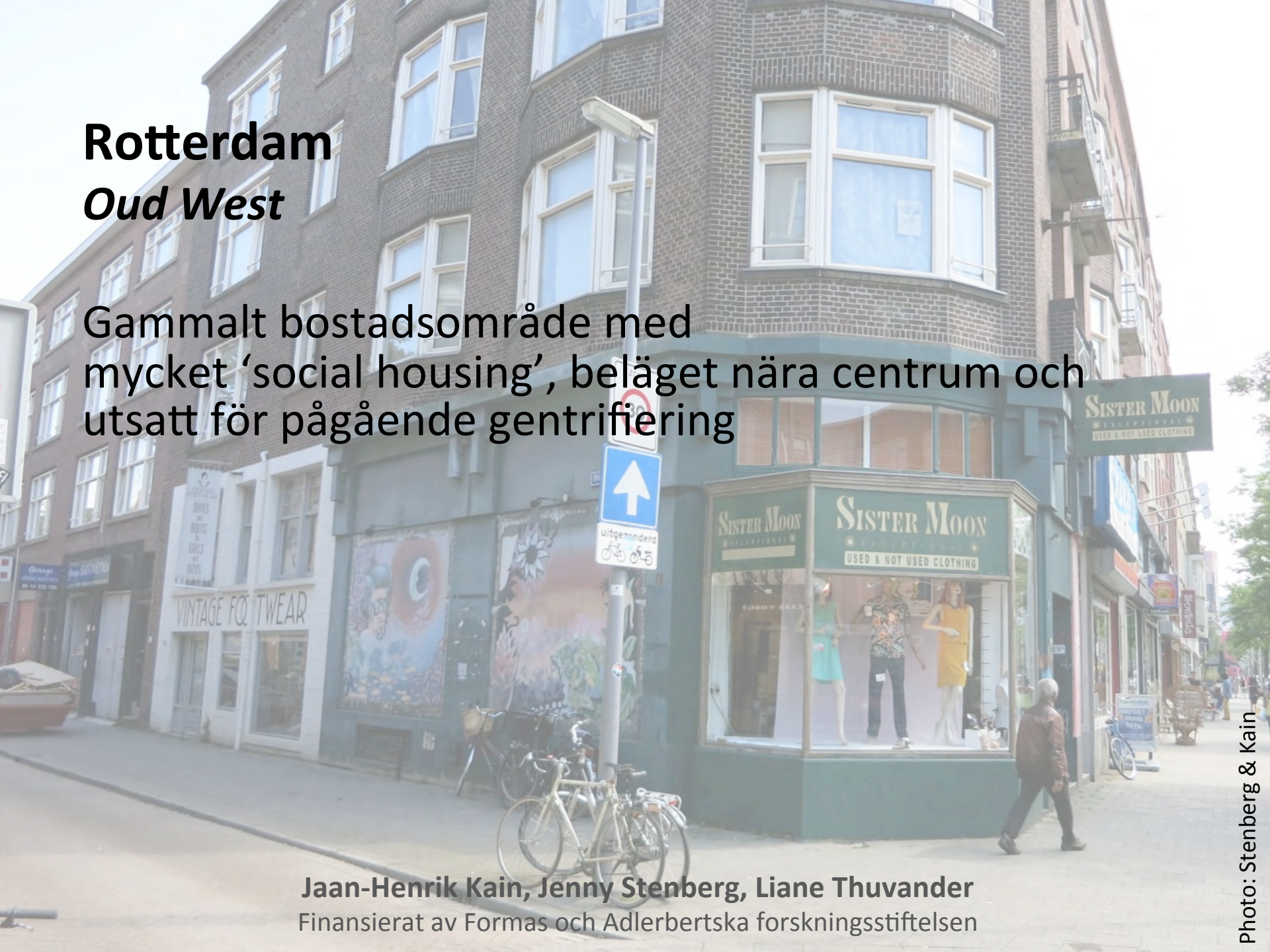
Carnisse

Socialt utsatt område söder om floden, rumsligt och mentalt segregerat från stadens centrum

Jaan-Henrik Kain, Jenny Stenberg, Liane Thuvander
Finansierat av Formas och Adlerbertska forskningsstiftelsen

Rotterdam *Oud West*

Gammalt bostadsområde med mycket 'social housing', beläget nära centrum och utsatt för pågående gentrifiering



Jaan-Henrik Kain, Jenny Stenberg, Liane Thuvander
Finansierat av Formas och Adlerbertska forskningsstiftelsen

Rotterdam

Wilhelmina Pier

Skyltfönster för staden,
omvandling av
gammalt hamn-
område för
att binda samman
norra och södra
delarna av staden

Jaan-Henrik Kain, Jenny Stenberg, Liane Thuvander
Finansierad av Formas och Adlerbertska forskningsstiftelsen

Göteborg

Hammarkullen

Socialt utsatt område, starkt stigmatiserat, rumsligt segregerat från resten av staden

Jaan-Henrik Kain, Jenny Stenberg, Liane Thuvander
Finansierat av Formas och Adlerbertska forskningsstiftelsen

Göteborg

Ringön

Centralt beläget industriområde under omvandlingstryck, ambitioner att hålla kvar utrymme för blandade verksamheter



Jaan-Henrik Kain, Jenny Stenberg, Liane Thuvander
Finansierat av Formas och Adlerbertska forskningsstiftelsen

Göteborg

Masthuggskajen+Långgatorna

Centralt läge i staden, tät nybyggnation planeras, snabb gentrifieringen av existerande kvarter

Jaan-Henrik Kain, Jenny Stenberg, Liane Thuvander
Finansierat av Formas och Adlerbertska forskningsstiftelsen

Göteborg

??

Jaan-Henrik Kain, Jenny Stenberg, Liane Thuvander
Finansierat av Formas och Adlerbertska forskningsstiftelsen

A large, curved architectural structure with a colorful, multi-layered facade. The facade is composed of various colored panels (red, blue, green, yellow) and is punctuated by numerous small, rectangular windows. A large, arched glass structure is visible in the center, providing a view of a city skyline with several tall buildings. The overall scene is brightly lit, suggesting daytime.

Tack!

Jaan-Henrik Kain, Jenny Stenberg, Liane Thuvander
Finansierat av Formas och Adlerbertska forskningsstiftelsen