



IQ Samhällsbyggnad

En unik chans för svensk samhällsbyggnadsforskning

Anna Sander

IQ Samhällsbyggnad



1. Kort om IQ Samhällsbyggnad
2. Forsknings- och innovationspropositionen – då, nu och sen
3. Dubbel utväxling
4. E2B2 – Samverkansprogram om energieffektivisering
5. Ansökan om strategiskt innovationsområde: ”Smart informationshantering och moderna processer i samhällsbyggandet”
6. Avslutning och frågor

IQ Samhällsbyggnad – en intresseorganisation för Fol



IQ Samhällsbyggnad



Mari Broman, vvd
Riksbyggen,
ordförande



Mårten Lindström,
More10 AB, vice
ordf



Ronny Andersson,
marknadschef
Cementa



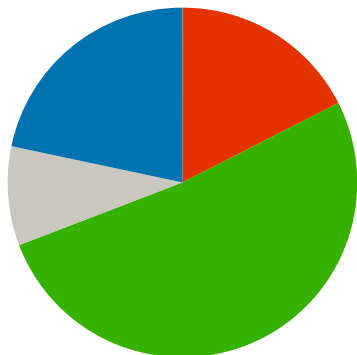
Ulf Mangefors, VD
BSK Arkitekter



Kristina Gabrieli,
miljöchef PEAB



Stefan Engdahl,
investeringsdirektör
Trafikverket



- Akademi
- Näringsliv
- Myndighet/kommun
- Intresseorganisation



Ola Månsson, vd
Sveriges
Byggindustrier



Nina Ryd, docent
Chalmers



Ulrika Francke, vd



Mattias Brännström,
Skogsindustrierna



Rikard Silverfur,
Fastighetsägarna
Sverige

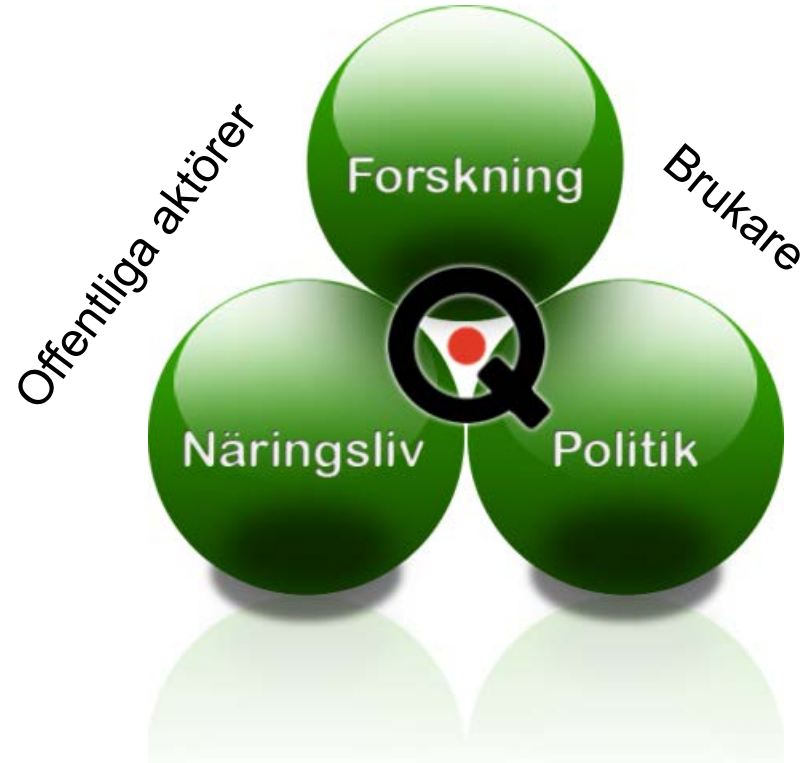
IQ Samhällsbyggnads roll och verksamhet



IQ Samhällsbyggnad

- Neutral nod och katalysator för sektorsövergripande Fol-frågor
- Kitt mellan näringsliv, offentliga aktörer, forskare och brukare

1. Påverka för mer och bättre Fol
2. Samordna sektorsövergripande program och projekt
3. Skapa mötesplatser
4. Sprida forskningsresultat





IQ Samhällsbyggnad

Inspel till Fol-propositionen

Kraftfull kompetensuppbyggnad inom samhällsbyggande genom en gemensam offentlig–privat satsning på forskning och innovation



Inspelet till Fol-propositionen– aktiviteter 2010-2012



IQ Samhällsbyggnad

Hösten 2010

Beslut om att göra ett gemensamt inspel från sektorn

Våren 2011

Identifiering av för regeringen viktiga frågor

- Genomgång av utredningsdirektiv, budgettexter m.m.
- Informella kontakter med tjänstemän
- Deltagande i Rundabordssamtal hos Socialdepartementet

Hösten 2011

Formulering av sektorns inspel samt kommunikation

- Workshops för att identifiera angelägna Fol-områden
- Konferens med Delegationen för hållbara städer
- Formulering av inspelstext
- Beredning i Fol-utskott
- Beslut i styrelse
- Artikel av vd:ar i branschorganisationer i branschpress
- Informella kontakter med tjänstemän



Tre förslag till Fol-propositionen

1. Fördubbla de statliga satsningarna på samhällsbyggande i Fol-proppen (nuläge ca 500 miljoner kr/år)
2. Inrätta ett Fol-råd Samhällsbyggnad för bättre samordning mellan berörda finansiärer
3. Etablera ett strategiskt innovationsprogram för samhällsbyggande enligt forskningsfinansiärernas förslag

... och ett åtagande:

- De privata aktörerna inom sektorn åtar sig att gå in med lika stora resurser som staten.



Inspelet till Fol-propositionen– aktiviteter 2010-2012



IQ Samhällsbyggnad

Våren 2012

Uppvaktningar med mera

Uppvaktningar av statssekreterare/minister på 5 dep
Seminarium i Almedalen
Informella kontakter

Hösten 2012

Resultatet!

Budgetproposition
Proposition ”Forskning och innovation”
Forskning och Innovation för ett hållbart energisystem
Innovationsstrategi

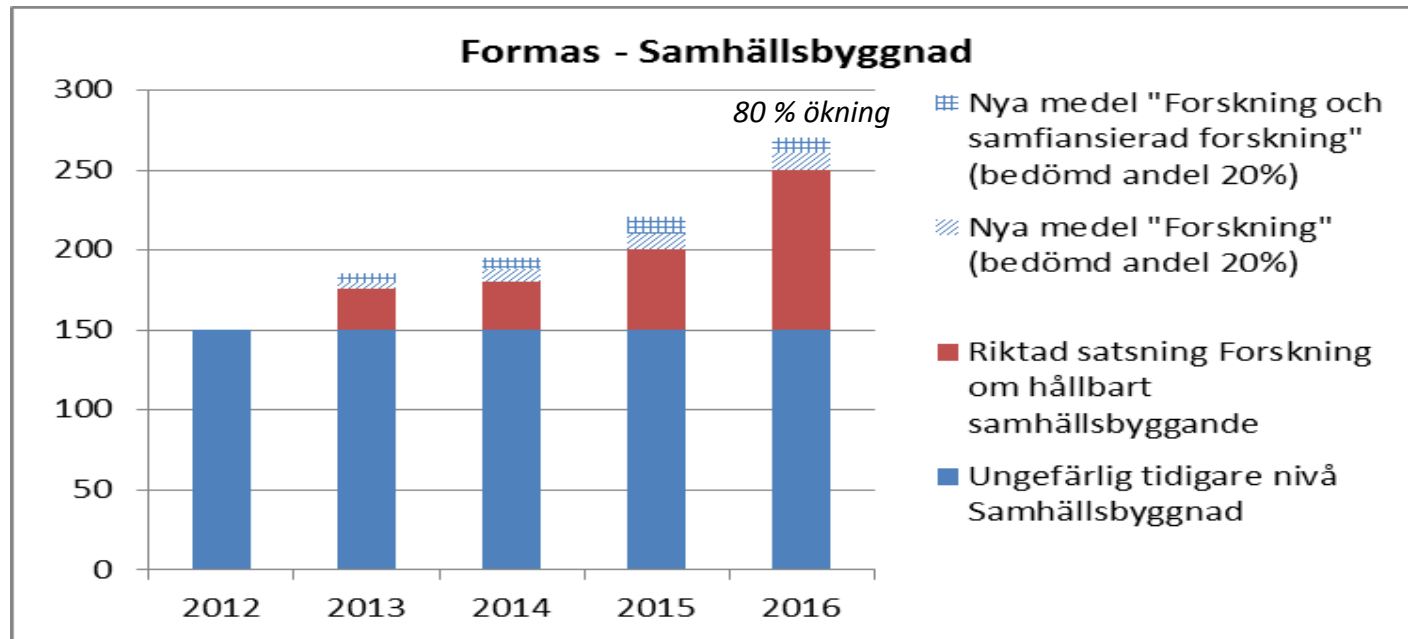
26 okt 2012

Frukostseminarium IQ Samhällsbyggnad

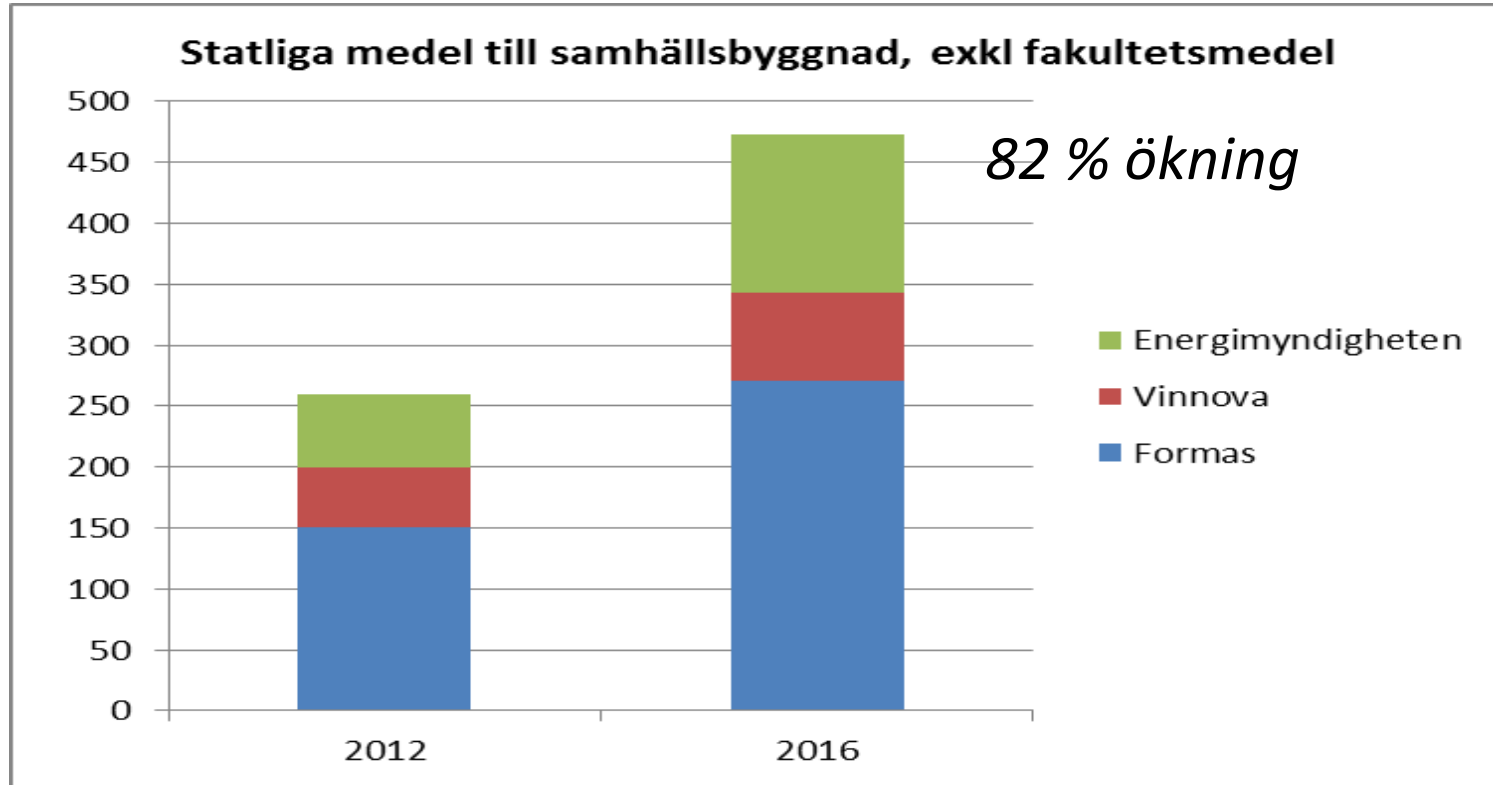
Ny riktad satsning på hållbart samhällsbyggande



IQ Samhällsbyggnad



Mer forskningspengar från staten







Tänk på något som du tycker
behöver utvecklas i ditt arbete!

Kan det vara ert nästa Fol-projekt?

⇒ Dubbel utväxling

Tretton bra frågor



IQ Samhällsbyggnad

Vad kan man forska om?

Vad är en industri-doktorand?

Hur mycket pengar kan man söka?

Hur får jag veta mer?

Vad är skillnaden på F, U och I?

Vad kan man få pengar för?

Hur kommer resultaten till nytta?

Var finns forskningspengar?

Vad är en utlysning?

Vad innebär samfinansiering?

Hur hittar man en forskare?

Varför ska man forska, utveckla?

Vilka är fallgroparna?



Forskning och Innovation för
Energieffektivt Byggande
och Boende

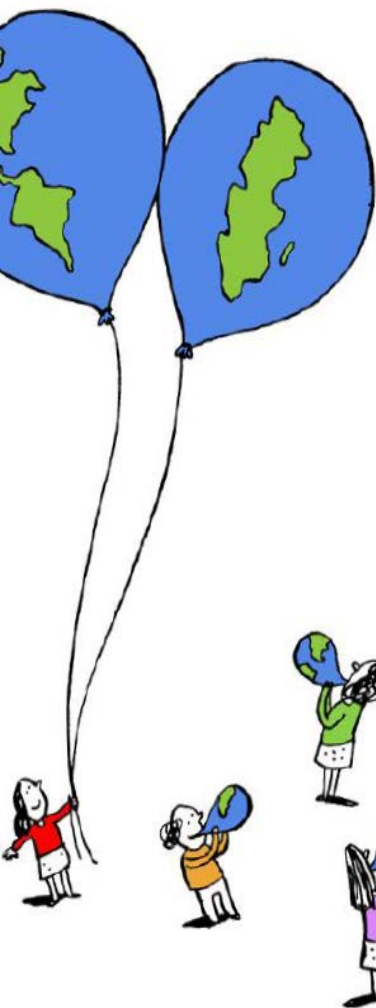


IQ Samhällsbyggnad

Ett strategiskt innovationsprogram inom Samhällsbyggande

Informationshantering och industriella processer i praktisk användning

IQ Samhällsbyggnad, Sveriges Bygguniversitet och Lantmäteriet



SIO – Strategiska innovationsområden



IQ Samhällsbyggnad

- Regeringen satsar på ”Strategiska innovationsområden”, SIO
- 225 Mkr/år 2013 – 2016 till svenska styrkeområden.
- Utlysningar i två steg:
 1. Strategiska agendor – planeringsbidrag om 500 tkr
 2. Strategiska program – genomförande 10-50 Mkr per år.
 - Finansiering och engagemang från behovsägare ska vara betydande.
 - Första utlysningen våren 2013, nästa hösten 2013, sedan årligen

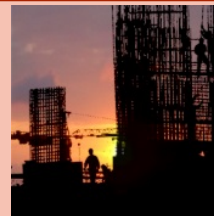
Utgångspunkter för satsning



IQ Samhällsbyggnad

- Lågt bostadsbyggande
- Behov av ökad produktivitet
- Fragmenterad projektbaserad sektor
- Dålig erfarenhetsåterföring

Sektorn



- Hållbar tillväxt
- Klimatförändringar
- Urbanisering
- Åldrande befolkning

Samhället



- Flexibla ändamålsenliga produkter
- stora renoveringsbehov i bestånden
- lösningar med modern teknik
- lägre kostnader

Kunderna



Svaren finns bland annat i...



IQ Samhällsbyggnad

Strukturerad **informationshantering** och **industriella processer** som bidrar till:

- Nya processer – utveckling i plattformar
- Visualiseringar, simuleringar och optimeringar
- Korrekt och tillgänglig information i alla skeden – obruten informationskedja
- Systematiska lösningar för renovering, med bibehållen flexibilitet
- Produktivitetsvinster, resurs- och kostnadseffektivitet
- Intelligent förvaltning och brukande



Implementering för förändring





Vad behöver göras?

1. Standardisering och regelverk för BIM.

Standarder för datalagringsformat, begrepp, krav, egenskaper, informationsleveranser, avtalsformer.

2. BIM-tillämpningar

Digital planprocess och tillståndsgivning, simulering och optimering av industriella koncept, BIM för förvaltningsprocesser, samverkan och ledarskap

3. Kunskapsförsörjning

Grundutbildning, fortbildning, forskning och innovation,

Just nu: möjlighet att delta i stor satsning

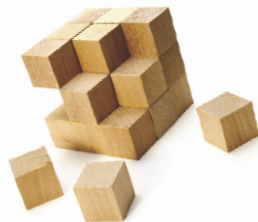
- Sektorns aktörer – företag, myndigheter, akademi, organisationer – satsar:
 - Tid, engagemang och pengar i utveckling och implementering
- Staten – via VINNOVA, Formas och Energimyndigheten erbjuder "Dubbel utväxling" genom att skjuta till lika mycket
- Ambitionsnivå – minst 10-årig satsning
 - 30-50 Mkr årligen från båda parter => 60-100 Mkr
 - Ett första åtagande 2013-2016.

FRUKOSTMÖTE MED MATCH-MAKING

Smart informationshantering och moderna processer inom samhällsbyggnad

Är ditt företag eller organisation intresserad av att dela erfarenhet med insatser inom BIM och industriella processer? Kom då till vårt frukostmöte där vi beratar om vår strategiska agenda och ansöker om strategiskt innovationsprogram SIO till VINNOVA. Syftet är att du ska få veta mer och fatta områden som ditt företag/organisation vill utvärdera eller utveckla i samarbete. Seminariet arrangeras av IQ Samhällsbyggnad i samarbete med OpenBIM och Sveriges Byggnadsindustri.

VINNOVAs utlysning om model till större FoU-program har öppnat och vi samtar nu såklart länga en gemensam strategisk agenda inför ansökan om ett program. Välkomna!



PROGRAM 25 OKTOBER

- 08.00 Välkomna
-> Mikael Lindström, vice ordförande IQ Samhällsbyggnad
- 08.15 Information om SIO
-> Olla Samuelson, IQ Samhällsbyggnad
- 08.45 Nyttan för företagen
-> Ulfika Francis, I/O Tyrens
- 09.00 Strategisk agenda - innehåll och resultat
-> Perny Andersson, Cementa/IQ Samhällsbyggnad
- 09.20 Gruppdiskussion
Diskussionsledare Olla Samuelson och Perny Andersson
- 10.00 Sammanfattning och intresseanmälan
- 10.15 Avslut

Tid: Fredag 25 oktober kl. 08.00 – 10.15, exklusiv kaffe och smörgås
Plats: Stokurnas konferens, Hörsögatan 15, Stockholm
Anmälan: Inövel är kostnadsfritt men anmälan är bindande. Skicka anmälan senast 21 oktober 2016. Anmäl dig på www.open.se

Informationsmöte med matchmaking

25 okt kl 8.00 i Stockholm



Tack!