



Göteborgs  
Stad

# Att hitta en underbar porcelainshund

Från kulturvärde till sociokulturell resurs

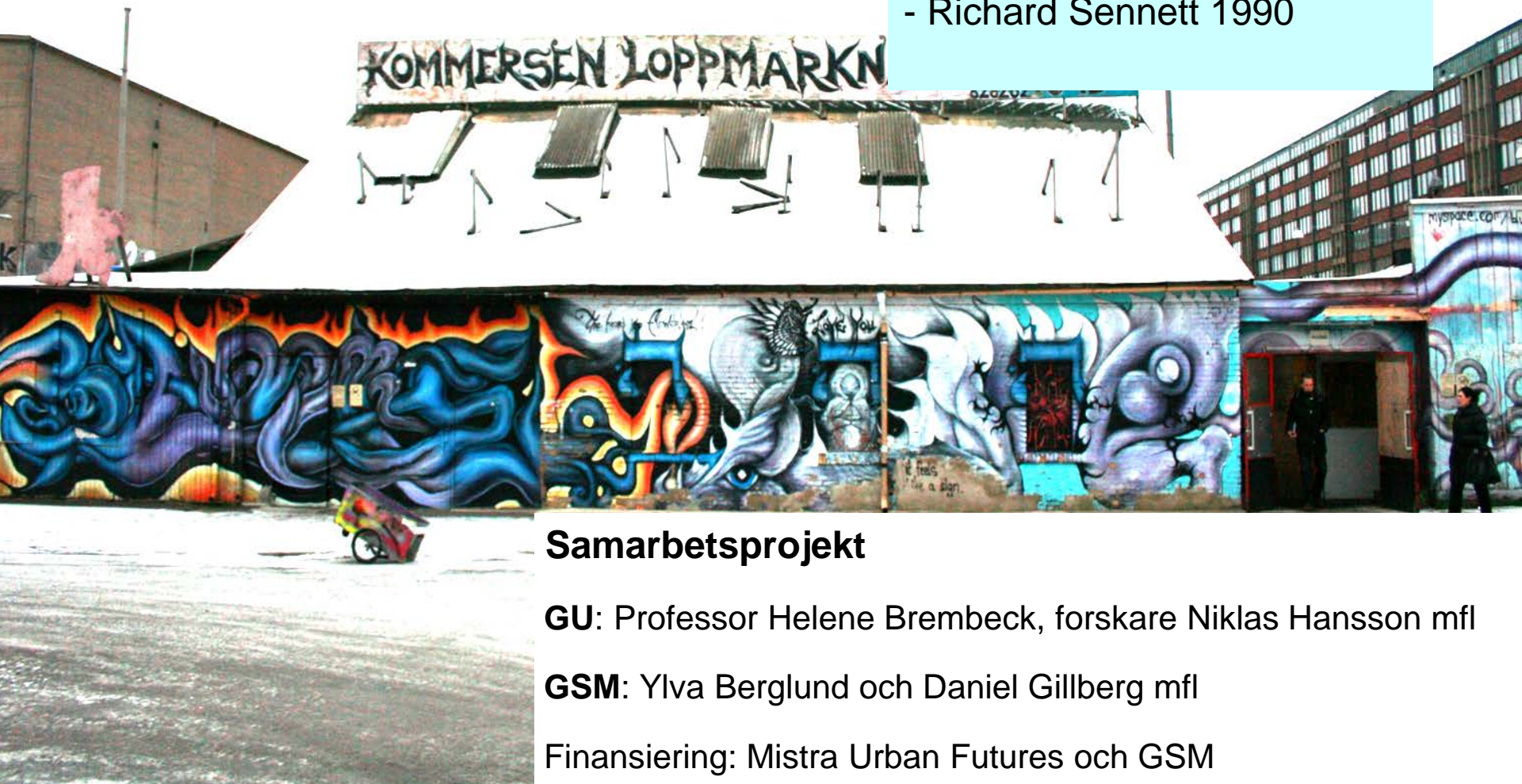
Ylva Berglund, Intendent  
Stadsutvecklingsenheten  
Kulturförvaltningen

# KOMMERSEN

Del 1

*"En bra plats är som en bra berättelse... dess attraktion kommer av att den bär på ett ännu ej uttalat löfte"*

- Richard Sennett 1990



## Samarbetsprojekt

**GU:** Professor Helene Brembeck, forskare Niklas Hansson mfl

**GSM:** Ylva Berglund och Daniel Gillberg mfl

Finansiering: Mistra Urban Futures och GSM

# Utgångspunkt Kommersen

## Styrdokument

*”En mångfald av olika stadsmiljöer, mötesplatser i form av torg och parker, människor och verksamheter bidrar till att skapa ett spännande och hållbart stadsliv, som gynnar en god ekonomisk tillväxt och som ger en robust social struktur som tål förändringar över tiden”*

**Vision Norra Masthugget**

*”Vår vision är ett samhälle där vi skapar en långsiktigt hållbar tillväxt och fler jobb, utvecklat medborgarnas välfärd, hälsa och trygghet, fördjupat demokratin och jämställdheten, skapat ett ekologiskt hållbart samhälle, med rättvisa och solidaritet samt vänt segregationen till integration. Göteborg är en segregerad stad. Detta ser vi som den största utmaningen att bryta.”*

**ÖP 2009**

# METODER

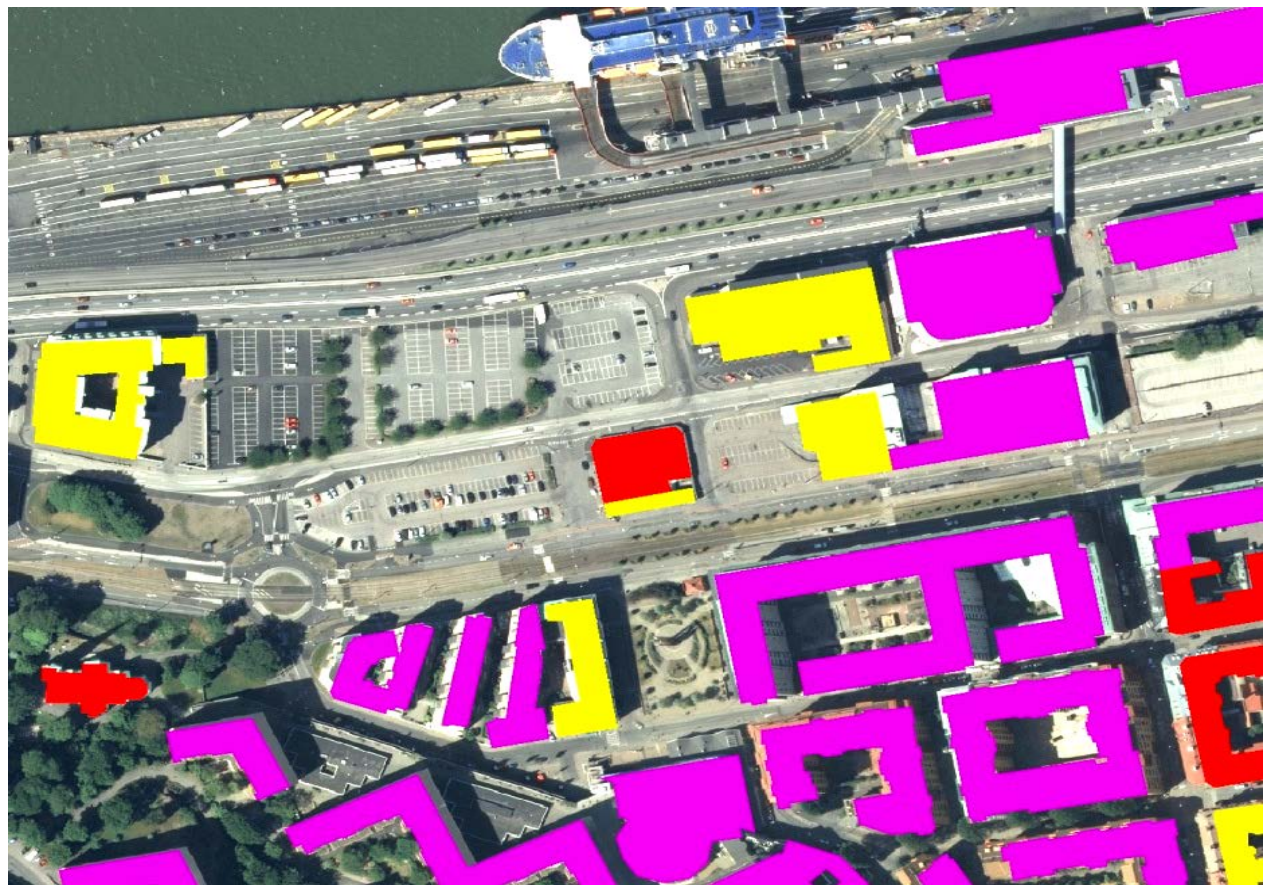
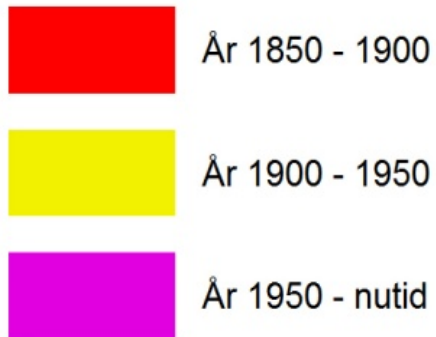
- Intervjuer: 106 st  
med: Besökare,  
försäljare,  
tjänstepersoner,  
politiker
- Hearing
- Arkivstudier
- Platsobservation
- Stadssittning
- Filmer och  
filmworkshop



# VAD ÄR KOMMERSEN?



# EN ÖVERLEVARE: Rest, minne och ankare





# KOMMERSENS MÖJLIGGÖRARE





# Insamlad berättelse

*“Det arkitekter och stadsplanerare vill skapa finns redan här! Möten med människor som annars aldrig skett. Att hitta en underbar porslinshund, försöka pruta, misslyckas, men ändå få en härlig pratstund och köpa den ändå, för Kommersens skull, för människornas skull.*

*Att åka hem med väskan full av piroger för 10 kr styck och genom sitt köp ha stöttat Syriens folk.”*

# Kommersen del 2

## Kommersens värden

- Minne & Ankare
- Ekologiskt värde, resursanvändning
- Integrationsskapande mötesplats
- Estetiskt värde
- Värde som alternativ ekonomi

Hur kan Kommersens värden förstärkas och expanderas i området till nytta för loppmarknadens framtid och områdets utformning?

**Kommersens värden =  
Sociokulturella resurser**



# Platskaraktärisering som modell & verktyg

## Platsskillnad

Från urbanforskarna och sociologerna Krista Paulsen och Molotch "*place difference*"

Modellen analyserar relationer mellan människor, organisationer, idéer, möjligheter, städer och lokalsamhällen eller stadsdelar

## Sju stöttepelare

1. Sociala villkor
2. Kulturella värdesystem och symboler i området
3. Politisk kontext
4. Idéer, policy och diskurs
5. Ekonomiska villkor
6. Institutionella kopplingar
7. Materiell omgivning/miljö

# Lyft blicken från byggnad till stadsdel



# Värdebärare

- Göteborgs konstskola
- Folkuniversitetet Art College
- Kvinnofolkhögskolan
- Röda Korset
- Göteborgs rättvisecenter mot diskriminering
- Teater Trixter
- Stödboende Majorna/linné
- Johanneskyrkan
- Stadsmissionen
- Mynt & Musik
- Ebbes Hörna
- Amerikahuset (byggnaden)
- Vandrarhusmet Liden (byggnaden)
- Stigbergshuset (byggnaden)
- Fryshuset (byggnaden)
- Pumpstationen (Byggnaden)

*”Det finns en överhängande risk med att man bestämmer sig för att bygga nytt och bygga flott, då försvinner det, alltså den känslan i stadsdelen...det handlar bland annat om att människans skuggsida får finnas här. Då blir det intressant. Att det inte är kaniner och evenemangsstråk överallt”*

**Petra Revenue Teater Trixter**

# Solidaritet och inkludering



MARKNAD

2000

Estetiskt värde



# Värdeförstärkande projekt Norra Masthugget: Plats för konst





# "Potentiella resurser" som kan stödja framtida projekt, nätverksbyggande

Göteborgs konstskola	Material/bemanning/kunskap
Folkuniversitetet Art College	Material/bemanning/kunskap
Kvinnofolkhögskolan	Bemanning/kunskap
Majornas Grafiska	Material
JK Snickeri	Material
Ingemar Johansson Arkitektkontor	Kunskap
Framtidsgymnasiet AB	Bemanning
Färg & Hem	Material
Matton	Material
Realgymnasiet	Material
Hyresgästföreningen	Kunskap/bemanning
Figura arkitekter AB	Kunskap
AK Arkitektkonsult	Kunskap
AEC Utbildning	Kunskap

# Slutsatser Kommersen

- Området förlorar viktiga värden om Kommersen tas bort
- Aktivera värdebärande nätverk
- Initiera värdeförstärkande projekt
- Ta hänsyn till platsspecifik kultur



# Pilotprojektet 3: Kultur och kulturarv i hållbar stad

- Samarbete: GSM, GU och strategiska avdelningen på kulturförvaltningen. Delfinansierats av Mistra Urban Futures
- Etnologiska metoder och kulturvetenskapliga perspektiv
- Intervjuer med fria kulturutövare om deras syn på plats, identitet, kulturarv etc
- Två stadsomvandlingsprocesser i Göteborg: Klippan/Sockerbruket – Lindholmen/Karlavagnsgatan
- På platserna har skett en konvertering – nytt liv i äldre byggnader
- Båda platserna står inför förändringar relaterade till starka ekonomiska påtryckningar

## PLATSAR KULTUREN I DEN NYA STADEN?



FRIA KULTURUTÖVARES PERSPEKTIV PÅ  
KULTURENS OCH KULTURARVETS ROLL I  
DEN HÅLLBARA STADEN

Niklas Sörum  
Ylva Berglund  
Helene Brembeck

# Lindholmen – Karlavagnsgatan



Kring Chalmers campus och Lindholmens Science Park planeras Göteborgs motsvarighet till Silicon Valley

På Hisingen sedan 1800-talet, skrymmande men viktiga verksamheter: Lindholmen, Götaverken och Eriksberg. Raffinaderierna, verkstäder och industri. Karlavagnsgatan främst rester av småskalig industri från efterkrigstiden

Flera intervjupersoner har haft sina ateljéer på Karlavagnsgatan nr 11 som ska rivas

Granne ligger Truckstop Alaska och Gothenburg Filmstudios



# Behov av andra verksamheter

*Som konstnär – och den konst som jag gör - tycker jag det är bra att det finns affärer där man kan köpa hårdvara för att bygga saker. Här har det ju funnits trägrossister. Förr kunde man fixa allt man behövde. Det är så stora volymer nu för tiden. Mycket av mitt skapande händer när jag möter material. Det kan generera lösningar som ofta skiljer sig från tanken. Det kanske är en tredje idé som uppstår. Det uppstår inte med e-handel.*

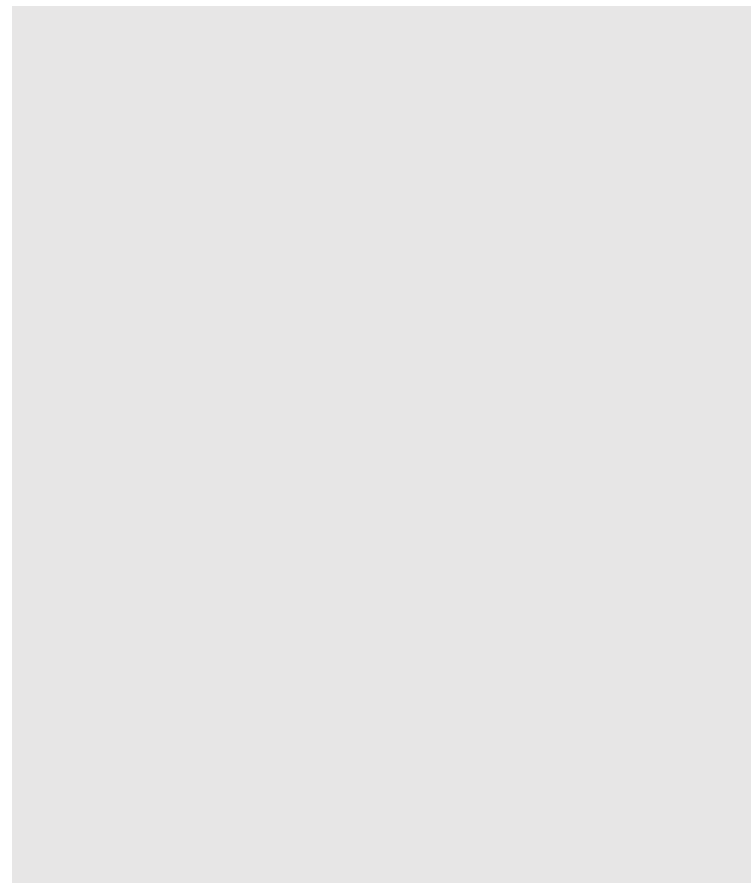
Peter Ojstersek



# Relationen till nätverk och kontext

- – *Att vara i en ateljé är som att vara på insidan av ett musikinstrument. Jag behöver både fysisk och psykisk rymd för att kunna arbeta. Det har jag haft i den här ateljén, säger Katarina Andersson.*

Men hon lyfter också fram värdet av kontakt med människor som har vanliga arbeten, folk som jobbar i mindre verkstäder och snickerier. Genom sitt fönster har hon sett hur de aktiva på musikföreningen Truckstop Alaska packat sin folkabuss, något som gett glädje. Men också härbärget Lundby hotell har betydelse för livet i kvarteret, tycker hon.



# Konstnärer ökar områdets värden – men sen då?



Göteborgs  
Stad

- **Gentrifiering** (av engelskans *gentry*, ungefär herrskapsklass) är ett begrepp inom [stadsplanering](#) och [bebyggelsehistoria](#) som betecknar en [social statushöjning](#) av ett område. (ur Wikipedia)
- Värdeökningen som till stor del byggs upp av fria kulturutövare hamnar i andras fickor
- Hur hittar vi hållbara lösningar för framtiden?

# Är butiksdöden kulturens räddning?



## BUTIKSDÖD - KULTURBRÖD?

### URBANUM

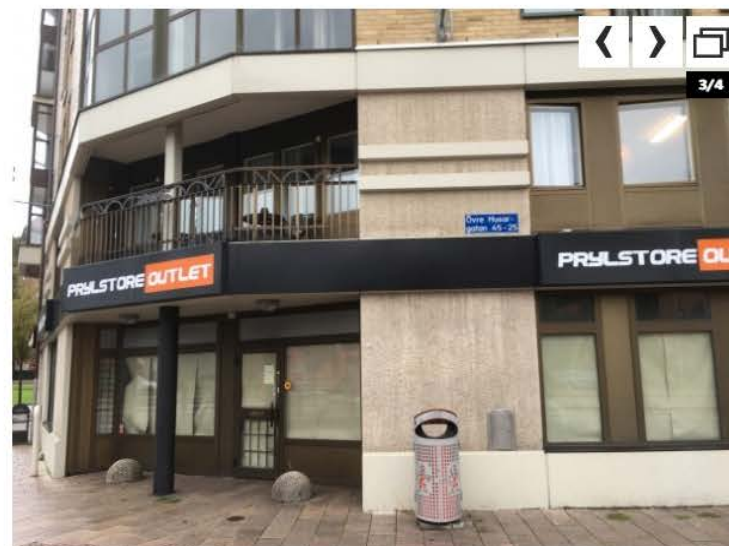
Är den ökade butiksdöden som breder ut sig i städernas centrala lägen kulturens räddning? Under ett panelsamtal om kulturens roll i stadsutvecklingen på Stadsbiblioteket, böljade samtalet fram och tillbaka runt den grundläggande målkonflikt som finns mellan tillväxtekonomi och hållbar utveckling. Dagens hårda exploateringstryck riskerar att bidra till en bräcklig utveckling när olika former av kultur inte får möjlighet att bidra till ett inkluderande samhällsbygge. Men kanske är en förändring på gång. Under arkitekturtriennalens första dag på stadsbiblioteket, steg temperaturen i samtalet mellan Rudolf Antoni, vice VD Fastighetsägarna och de tre andra i panelen.

*- Fastighetsbranschen drivs av ekonomisk vinning och ser värdet av kultur som ett sätt att hitta essensen på platsen. Men den vill kunna räkna hem sina investeringar, så vem ska sitta med Svarte Petter?*

Det undrade Rudolf Antoni och syftade med den tillspetsade formuleringen på det ekonomiska ansvaret för kulturutövares utrymmen, ateljéer och replokaler i fastighetsbestånd. Lokaler som det är svårt att hämta in marknadsmässiga hyror för. Nazem Tahvilzadeh, forskare på KTH och Victoria Percovic, White Arkitekter menade båda att det var en nedsättande benämning att använda, men Rudolf Antoni hävdade att han inte skulle misstolkas. Han såg sig som kulturens förkämpe och tyckte att det är bättre att fundera över var kapitalet kan göra nytta istället för att försöka uppfostra fastighetsägare. Victoria Percovic menade att vårt ekonomiska system med dess kortsiktiga kvartalsekonomin är skadlig för kulturen i en hållbar stad. Istället behöver vi hitta nya sätt att räkna på kulturens värde att jämförda med det som används för miljön.

*- Man ska inte kunna välja bort kulturen, sa hon med eftertryck.*

Något som Nazem Tahvilzadeh nickade instämmande till och menade att marknaden inte



Den ökade butiksdöden breder ut sig i städernas centrala lägen som i det här gathörnet vid Linnéplatsen. Här har det länge varit byggpapper i alla fönster. Dags att satsa på kultur? Foto Ylva Berglund



Tack för att du har lyssnat!

