

Ett nytt kunskapskluster om olika värdeberäkningsmetoder för samhällsbyggande

Hälsa, välmående, tillgänglighet, delaktighet, trygghet, tillit och sysselsättning – allt detta är viktiga värden för människors livskvalitet och samhällets utveckling. Värden som också är beroende av våra ekosystem.

*Vilka stadsbyggnadsinvesteringar som görs, - eller **inte** görs, påverkar inte bara den fysiska miljön utan också viktiga samhällsfunktioner och människors livsvillkor.*

Hur kan vi mäta och värdera vilka effekter och värden olika investeringar får för en hållbar samhällsutveckling?

Det är en fråga som vi ställer oss i Kunskapsklustret för utveckling av nya värdeberäkningsmetoder för samhällsbyggande.

Kunskapsklustret är en del av projektet SIGURD – Stadsbyggnadsinvesteringars effekter och värden



Idag präglas stadsutvecklingsprocesser av ett kortsiktigt fokus, och kunskapen brister när det gäller hur stadsbyggnadsinvesteringar påverkar en mer långsiktigt hållbar samhällsutveckling som stärker människors livskvalitet och förbättrar miljön.



Att till exempel inkludera sociala och miljömässiga värden och effekter i investerings- och exploateringskalkyler är utmanande på många sätt. Inte minst för att det är svårt att utmana traditionella arbetssätt och våra föreställningar om vilka värden som får och kan inkluderas i kalkylerna och hur dessa kan beräknas och värderas.

För att motivera särskilda satsningar och prioritera mellan olika initiativ och åtgärder är det dock viktigt att fortsatt utveckla beslutsunderlag som i högre grad kan visa en större helhetsbild och långsiktiga effekter och värden av olika investeringar eller avsaknaden av investeringar.



Mot den bakgrunden vill vi inom projektet SIGURD bjuda in till uppstart av ett kunskapskluster om olika värdeberäkningsmetoder.

Syftet med kunskapsklustret är:

- att samla forskare och praktiker för att tillsammans dela, lära och sprida kunskap om arbetssätt och metoder för att utvärdera, beräkna och värdera olika samhällsbyggnadsinvesteringars utfall, effekter och värden
- diskutera, systematisera och öka förståelsen för olika teorier, utgångspunkter, användningsområden och tolkningar
- lyfta fram vikten av ett långsiktigt hållbart helhetsperspektiv, där människors livsvillkor och förutsättningar för utveckling är i fokus när vi bygger och utvecklar städer och samhällen



Vi planerar för en serie kunskapsklusterträffar, som vi hoppas lägger grunden för en fortsatt utveckling och vi vill gärna att **du** är med på vår gemensamma lärandereså!

Varmt välkommen!

Projektet SIGURD genom Anna-Karin Stoltz Ehn, fokusområdesledare för städer och samhällen i förändring, RISE



”Det behövs nya sätt att mäta och värdera åtgärder som ger en mer heltäckande bild av de nyttor och värden som skapas, liksom vem och vilka delar av samhället som tar del av dessa nyttor. Investeringsbeslut som tar hänsyn till exempelvis sociala nyttor beaktas inte tillräckligt eftersom det ofta inte går att räkna hem investeringen ekonomiskt, trots att investeringen kan ha många positiva effekter”. Rådet för hållbara städer, Åtgärdsrapport 2018

Utgångspunkt och teman för Kunskapsklustret

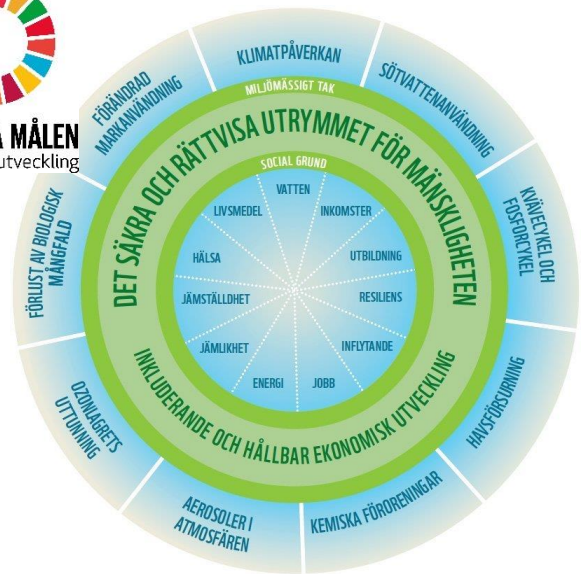
Människors livsvillkor och samhällets hållbara utveckling utifrån Agenda 2030.

”framförallt saknas ett systemperspektiv som sätter social hållbarhet och samhällsutveckling i centrum, där jordens begränsade resurser utgör ramarna och ekonomin ses som ett medel och en förutsättning” Citat från slutrapporten från IVA-projektet Framtidens goda stad

**Preliminärt
upplägg och fokus för
Kunskapsklustrets träffar**



GLOBALA MÅLEN
för hållbar utveckling



En ny kompass för en framtida ekonomi – the Doughnut model enligt ekonomen Kate Raworth

Orientering av några metoder
Kostnads-nyttoanalys, Social
Return on investment, Shared
Value och Sociala
investeringsbedömningar

- 21 april 2020 kl. 8.30-12.00
- Digitalt ZOOM- ROOM

TEMA tillgänglighet, rörlighet,
hälsa och social hållbarhet
Planeringsverktyg

- 3 juni 2020 kl. 8.15-11.30
- Digitalt ZOOM-ROOM

TEMA natur, miljö och hälsa
Multikriterieanalys Social
return on investment

- 16 juni 2002 kl. 8.15-11.30
- Digital ZOOM-ROOM

TEMA social sammanhållning,
tillit och trygghet

- 24 september 2020 kl. 9.30-16
- Fysisk heldagsmöte Göteborg

Vad har vi lärt oss?
Hur utvecklar vi metoderna,
datakällor och datakvalitet?
Hur fördjupar vi och
investerar i fortsatt
kunskaps- och
metodutveckling?

- 25 februari 2021 kl. 9.30-16
- Fysiskt heldagsmöte Borås

OM projektet SIGURD

SIGURD står för Sustainable impact governance for urban development, på svenska: Stadsbyggnadsinvesteringars effekter och värden för en hållbar samhällsutveckling. Bakgrunden är att en alltför hård ekonomisk styrning begränsar möjligheten att ta in ett bredare perspektiv i stadsplaneringsprocesser. Projektet SIGURD ska ta fram mer kunskap om stadsplaneringsinvesteringars påverkan på en långsiktigt hållbar samhällsutveckling.

Projektet kommer att:

- Med stöd av SROI-metodiken kartlägga, testa och komplettera metoder och processer för att mäta och förstå stadsplaneringsinvesteringars effekter och värden för en hållbar samhällsutveckling.
- Medvetandegöra vikten av styr- och samverkansprocesserna i stadsbyggnadsprocesserna, och hur de kan bidra till att skapa de värden och positiva effekter som samhället behöver.
- Genomföra fallstudier på stadsdelnivå i Borås (Sjöbo torg) och Göteborg (Backaplan).
- Med utgångspunkt i SROI-analyser sprida kunskap om arbetssätt och metoder inom stadsplanering för en hållbar samhällsutveckling. Inom ramen för ett kunskapskluster samla aktörer och forskare för att tillsammans utveckla nya kunskaper, och gemensamt bidra till en systemomställning och förflyttning av normativa arbetssätt när det gäller beräkningsunderlag.

Projektdeltagare: Projektet leds av RISE i samarbete med Göteborgs stad, Borås stad, Ekan Management, Urban Futures och White arkitekter

Finansiärer: Vinnova

