

# Accessible Cities

Recommendations for just and sustainable cities  
based on all dimensions of accessibility



City of  
Gothenburg



nelson mandela bay  
MUNICIPALITY

# ACCESSIBLE CITIES

- *Att stärka invånarnas delaktighet och inflytande.*
- *Kommunens roll som en av många aktörer.*
- *Förutsättningar för ungas inflytande.*



# Accessible

- Access is to be considered in a broad interpretation of the word.
- Politically/democratically/ socially
- Economically
- Spatially /physically
- Notionally
- Access is not only mobility or proximity





DET HÄR ÄR ICLD

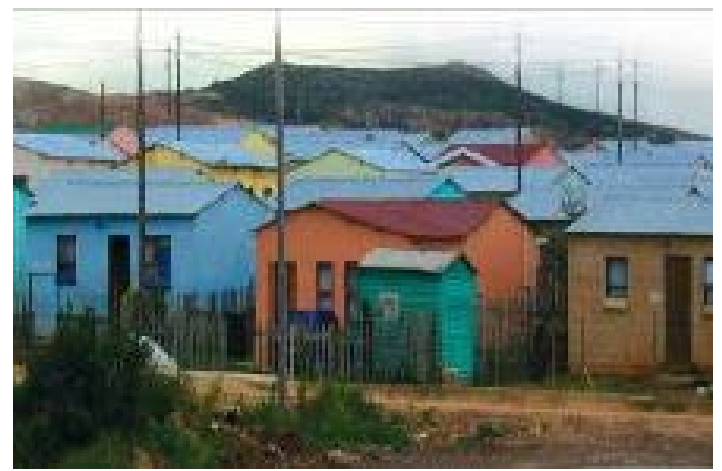
HÄR ARBETAR VI

GODA EXEMPEL

FÖR DIG SOM VILL VARA MED

Sök för att hitta





# Nelson Mandela Bay

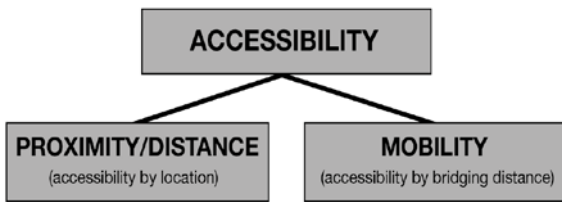
---



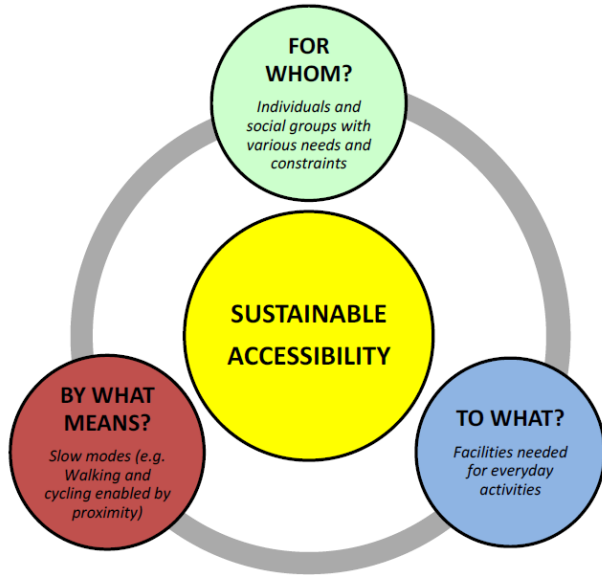
Recommendations for  
accessibility in the  
creation of just cities.

- Spatially
- Economically
- Socially/ democratically
- Notionally





## Sustainable accessibility: an heuristic model



A. Gill Saldé et al.

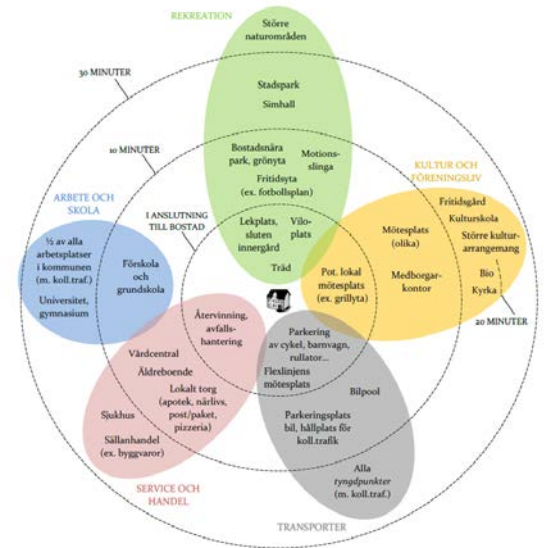
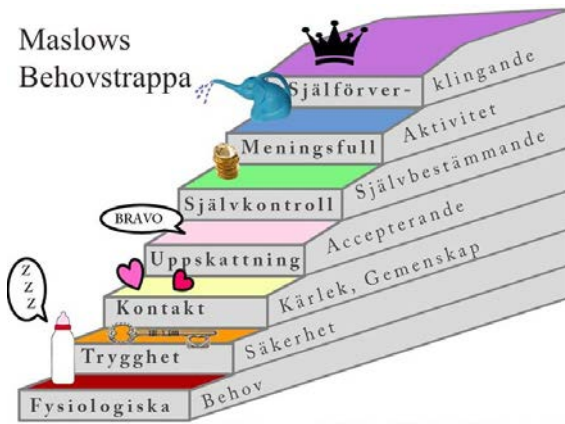
Journal of Transport Geography 70 (2018) 1–10



Fig. 2. Overarching themes in the participants' discussions of sustainable accessibility. Illustrated with sustainable accessibility goals expressed by participants (in speech bubbles).



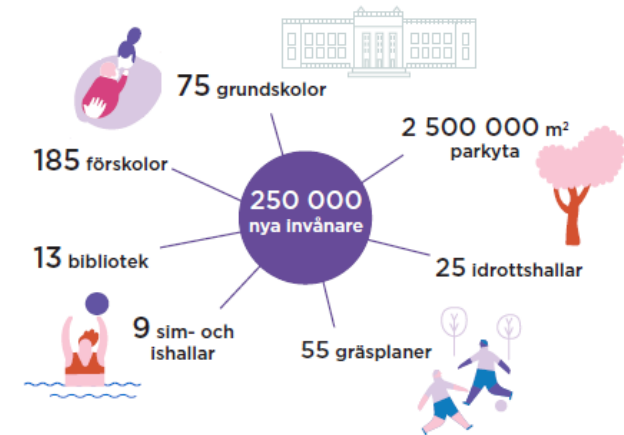
## Maslows Behovstrappa



## Planera för en nära stad



- Utveckla stadens tyngdpunkter
- Skapa fler gröna och tillgängliga offentliga rum och platser
- Förtäta för att höja kvaliteter och hushålla med resurser
- Blanda för en god balans mellan olika funktioner
- Tillåt stor variation av uttryck



## Planera för en sammanhållen stad



- Skapa ett väl fungerande nätverk av gator och gångvägar
- Snabb och pålitlig kollektivtrafik ska binda ihop staden
- Planera för ett varierat utbud av bostäder
- Intressanta målpunkter ska bevaras och nya tillskapas



Riktvärden för avstånd till olika typer av park.



# Mistra Urban Futures möjliggör forskningsamarbete

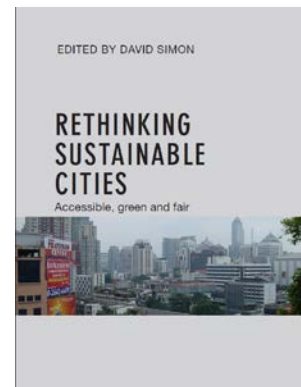
## Realising Just Cities

Accessible, Green and Fair cities are core urban attributes underpinning the Centre's work in drawing attention to the essential, albeit contested, characteristics of urban sustainability and how they are managed.

**Accessible Cities:** Promoting efficient and equitable access to urban qualities, opportunities and services.

**Green Cities:** Managing resource constraints, urban environments, ecosystems and climate change sustainably.

**Fair Cities:** Securing urban equity, social inclusion and urban commons.

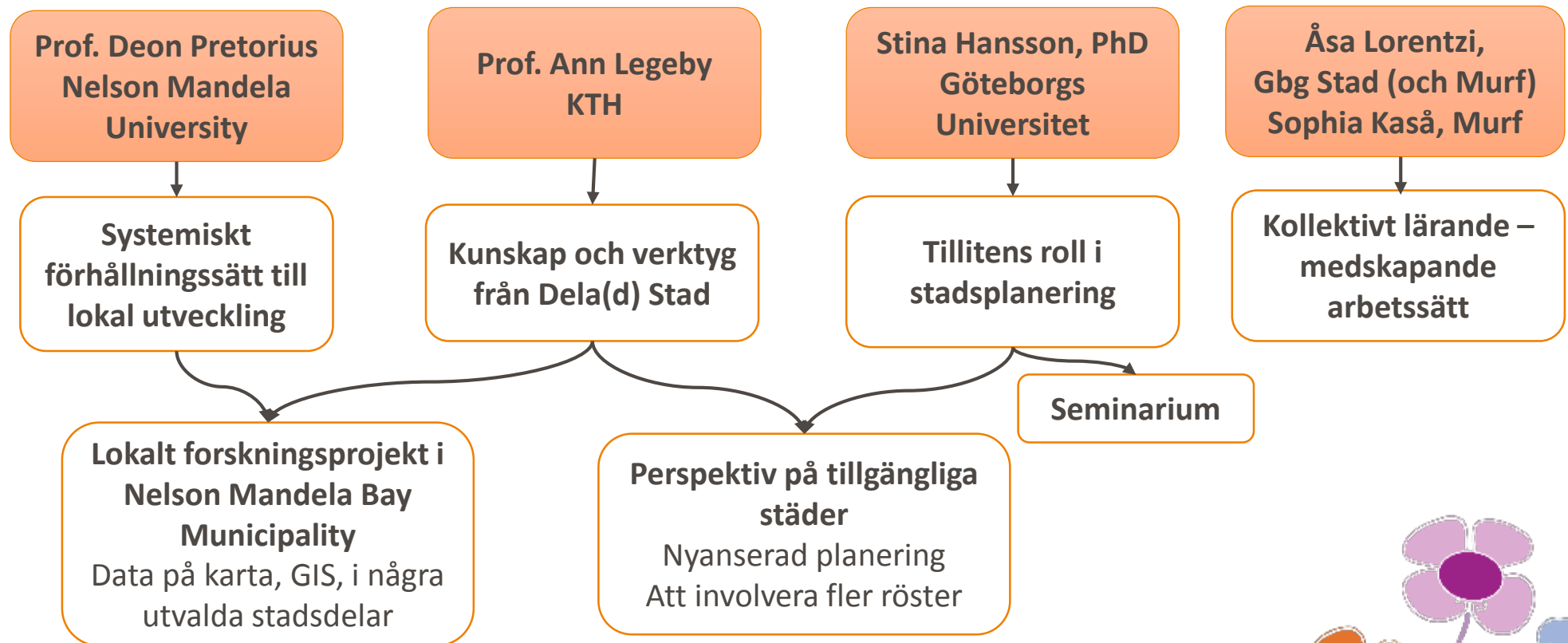


## Tillsammans - för att förverkliga rättvisa städer

När vi tar fram kunskap tillsammans, det vi kallar medskapande, och när de som ska använda kunskapen aktivt är med och utvecklar den, nås nya avgörande insikter. Vi menar att detta skapar bättre förutsättningar för att välja rätt väg till en hållbar stadsutveckling.

# Access Research Project

finansierat av Mistra Urban Futures





# Lokalt medskapande torgutveckling – eller områdesarbete - eller platsutveckling – eller trygghetsarbete - eller...





## Bostadsbyggande och tillgänglighet?



Nya Hovås



# Walkshop

Perspektiv på tillgänglighet, syftar till mer nyanserad planering och att involvera fler röster

Vad finns för  
resurser i  
området?

Möjligheter och  
fördelar



Institutioner och  
aktiviteter

Kollektiva och  
individuella faktorer

**Tillgång till viktiga funktioner och service i staden –  
påverkar invånares livsvillkor**

Accessible Cities

Thoughts / insights emerging recommendations	Spatial/physical	Social/democratic	Economic	Notional
<b>Context</b> <ul style="list-style-type: none"> <li>• Unique – universal</li> <li>• Individual – everydaylife - welfare/system</li> <li>• Age/generation</li> </ul>				



Accessible Cities

Thoughts / insights emerging recommendations	Spatial/physical	Social/democratic	Economic	Notional
<b>Process and time</b> <ul style="list-style-type: none"> <li>• Short – medium – long</li> <li>• Planning – decision -implementation process</li> </ul>				



Accessible Cities

**October 2018 visit**

**Access Learning template**

*Thoughts and insights emerging from project activities*  
*Access-project*  
*Youth-project*  
*Research-project*

*Working-sheet – for project-members notes during working-week.*

Date : \_\_\_\_\_  
 Name : \_\_\_\_\_  
 Activity : \_\_\_\_\_



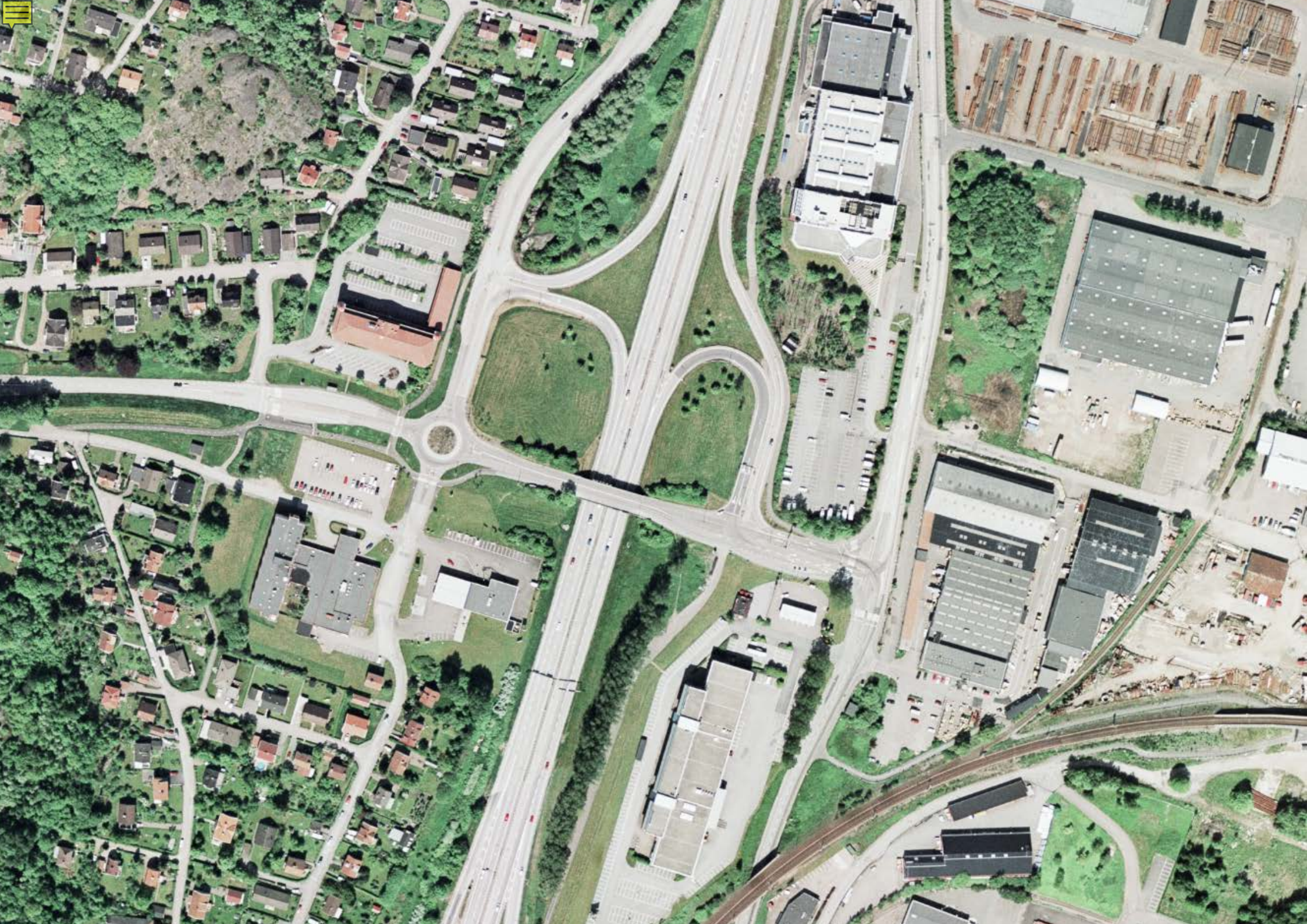
Accessible Cities

Thoughts / insights emerging recommendations	Spatial/physical	Social/democratic	Economic	Notional
<b>Scale</b> <ul style="list-style-type: none"> <li>• City -neighborhood- building-location</li> <li>• Local-municipal (comprehensive) - regional</li> <li>• Individual – group</li> </ul>				



People and communities need to be able to envision a better life (greater access), that is achievable.









## Bostadsbyggande i fokus, men ingen tillgänglighet



Zanemvula

Both cities have development driven by housing – housing is prioritised – this can eclipse the provision of improved overall access.

- Connectivity and Integrated delivery of amenities must be prioritised to optimise value.
- We must have integrated processes.





## Möjliggörare och leverantörer av tillgänglighet – kommunen och andra aktörer





# Youth Access

## Vad gör Göteborg idag för att ta tillvara barns och ungas perspektiv?

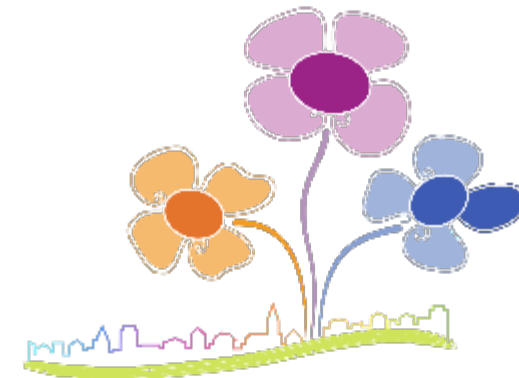
Det tudelade barnperspektivet

### Barn och ungas eget perspektiv

- Klassråd/matråd
- Elevråd
- Gårdsråd
- Ungdomsråd
- Ungdomsfullmäktige
- Studentforum

### Vuxnas perspektiv på barn och unga

- Barnkonsekvensanalys i fysisk planering
- Barnperspektivet ska beaktas inför varje politiskt beslut



## Några insikter från Youth Access projektet:

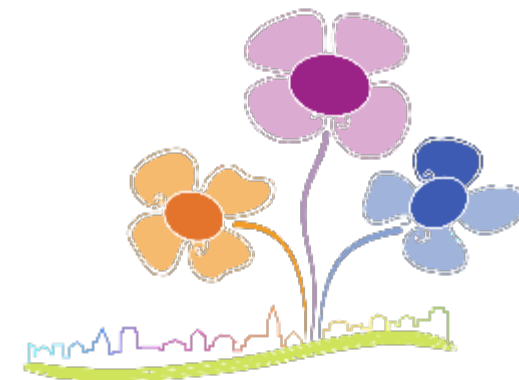
- Varje vuxet beslut påverkar unga och har effekter på deras möjligheter att både bidra till och ta del av samhället, både på kort och lång sikt.
- Rädda människor gör dumma saker.
- Så kallade influencers (påverkare) får idag följare mycket snabbare och enklare än förr, främst via sociala medier.
- Grundordet är TILLIT, och den måste vara ömsesidig.





# Framtidsspaning

- Utveckla fler sätt att omhänderta barns och ungas perspektiv så att fler unga känner sig välkomna att delta.
- Målkonflikter kommer att öka när staden växer och förtätas.
- Förebilder blir allt viktigare, viktigt när vi rekryterar ledare, lärare och chefer.
- Tillgänglighet, brister både avseende lokaler och infrastruktur sätter gränser för alla medborgare, men framförallt för unga som hindras av t. ex. ekonomi.
- I en delad stad blir mötesplatserna allt viktigare.



# Utblick från ett pågående arbete

- Tid – skala – process
- Skapa rekommendationer som gör skillnad – på kort och på lång sikt
- Vägval

## Vill bidra med dina erfarenheter i projektet?

- Mejla till [staffan.claesson@framtiden.se](mailto:staffan.claesson@framtiden.se).







City of  
Gothenburg



nelson mandela bay  
M U N I C I P A L I T Y