

Samskapande i det urbana stationssamhället

Co-design: scenarioteknik med energifokus

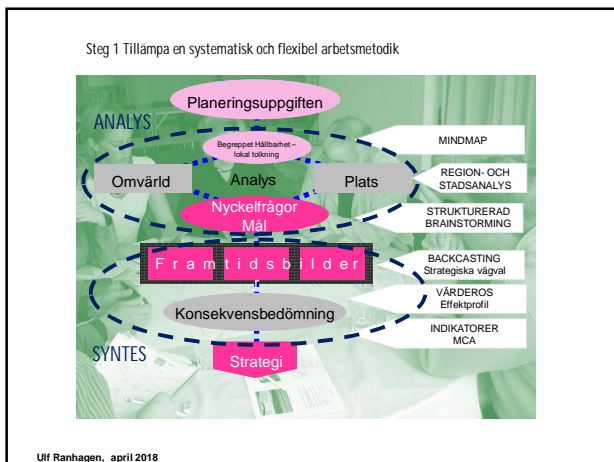
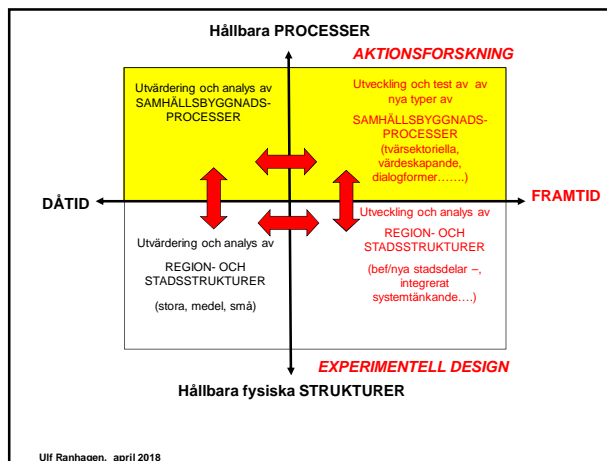
Workshop CTH 20180410



Ulf Ranhagen
Tekn Dr Arkitekt Gästprofessor



Ulf Ranhagen, april 2018



Varför misslyckas siarna?



"Jag tror att det finns en marknad för fem datorer"

Thomas J. Watson, IBMs grundare och ordförande, 1943



"Ingen kvinna i min samtid kommer att bli premiärminister"

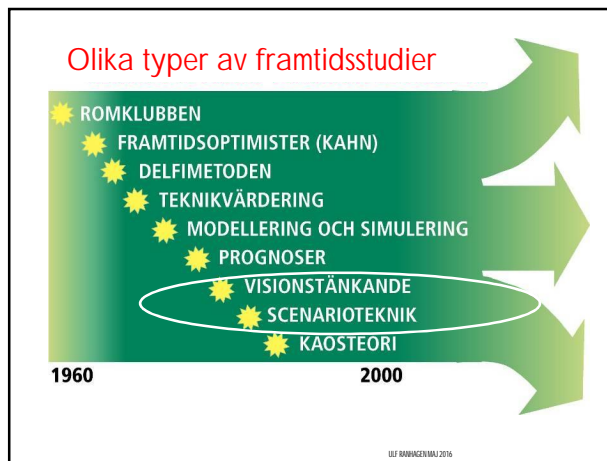
Margret Thatcher, 1969



"Vi gillar inte musiken. Gitarräng är på väg ut, Mr Epstein"

Dick Rowe, CEO of Decca Recording Co, turning down the Beatles in 1962

ULF RANHAGEN MAJ 2016



Några framtidsbegrepp

Vision = önskvärd framtid

Scenario = möjlig framtida situation (att tänka i eventualiteter)

Prognos = modellbaserad förutsägelse (deterministiskt synsätt)

Framtidsbild = konkret, rumsligt scenario

Strategi = vägen mot målet

Utopi = ett ideal som inte går att förverkliga

Dystopi = ett inhumant ideal (skräckscenario)

ULF RANHAGEN FEB 2017

Exempel på litteratur om metoder och verktyg för att arbeta med framtidsfrågor

ULF RANHAGEN FEB 2017

UTVECKLING AV NORMATIVA SCENARIER (RUMSLIGA VISIONER)

BACKCASTING

ULF RANHAGEN FEB 2017

BACKCASTING

En metodik med fyra steg:

- Val och definition av målnivåer
- Forecasting (förutsägelse, prognos) för att avgöra om målen kan uppfyllas eller motverkas av nuvarande strukturer
- Utveckling av framtidsbilder som uppfyller målen
- Analyser av scenarier/framtidsbilder : förändringsstrategier (pathways of transition) och konsekvenser för andra samhällsmål

Source: Wangel, J (2012)

ULF RANHAGEN FEB 2017

BACKCASTING

C. Scenario-framtidsbild

A. Målnivåer

Alternativa STRATEGIER Snabb – långsam

B Nuläge - forecasting

D. STRATEGIER

Alternativa STRATEGIER Långsam – snabb

	Short term	Medium term	Long term
3			
2			
1			

Ulf Ranhagen, april 2018

VISION – UTOPI – DYSTOPI?

I Stockholm finns en ö och en halvö med saneringsfärdig slumbebyggelse. Två mjuka höjdsträckningar sluttar ned mot havet. Mellan dem ligger slottet.

Himlen och detta praktfulla landskap måste dras in i stadsplaneringen, men först bör huskropparnas horisontlinje dras upp. Alla vägar genom parkerna sluttar ner mot havet.

Le Corbusier & Francois de Pierrefeu, 1942, La Maison des Hommes

Ulf Ranhagen, april 2018

ULF RANHAGEN FEB 2017

TRÄDGÅRDSSTADEN – EN KRAFTFULL OCH INFLYTELSERIK RUMSLIG VISION FRÅN 1898

Källa: Ebenezer Howard Garden Cities of Tomorrow (MIT 1965)

Ulf Ranhagen, april 2018

Olika typer av scenarier

Prediktiva scenarier – Vad kommer att hända?
Låg komplexitet och osäkerhet, tillförlitliga modeller för förutsägelser

Explorativa scenarier - Vad kan hända?
Osäkerhet hanteras genom externa och interna scenarier för att utforska hur robusta planer och strategier kan utvecklas

Normativa scenarier – Hur kan målen nås?
Önskvärda scenarier utvecklas inom ramen för existerande strukturer (bevarande scenarier) eller genom större strukturella förändringar (transformativa scenarier)

Source: Wangel, J (2012)

Utveckla scenarier – rumsliga framtidsbilder

Explorativ back-casting

Ulf Ranhagen, april 2018

Exempel på visualisering av scenarier Härryda WS 1 Nov 2017

Ulf Ranhagen, april 2018

Exempel på visualisering av scenarier Härryda WS 1 Nov 2017



Ulf Ranhagen, april 2018

19

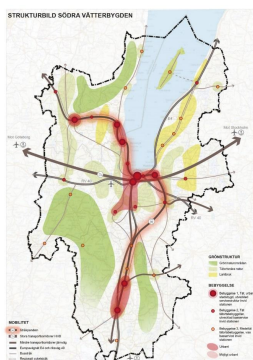
Samverkande planering i Södra vätterbygden Jönköping, Habo, Mulsjö och Vaggeryd



SAMVERKANDE PLANERING I SÖDRA VÄTTERBYGDEN



Konsult: SWECO



BAKGRUND

Jönköping, Habo, Mulsjö och Vaggeryds kommuner har i samband med Sverigeförhandlingen om nya stambanor åtagit sig att gemensamt uppföra 14 000 nya bostäder fram till 2035

Investeringar i infrastruktur leder inte per automatik till tillväxt.

Investeringarna måste synkroniseras med lokal och regional planering för att positiva effekter ska uppnås.

I dagsläget har en sådan planering utmaningar som ligger i att kommunerna är olika administrativa enheter.



Ulf Ranhagen, april 2018

SYFTE OCH MÅL

Det övergripande syftet är att skapa bättre förutsättningar för en mer sammanhållen delregional planering.

Delmålsättningarna är:

- Ökad kunskap avseende planering för ökad tillväxt över kommungränser
- Ökad samverkan mellan parterna
- En gemensam strukturbild för kommunerna

Ulf Ranhagen, april 2018

ETT PROCESSINRIKTAT ARBETSSÄTT I ENGAGERAD OCH KONSTRUKTIV SAMVERKAN MELLAN KOMMUNALA OCH REGIONALA AKTÖRER REDOVISAS I RAPPORTENS DEL 3 OCH I 6 SEPARATA DOKUMENTATIONSRAPPORTER



Ulf Ranhagen, april 2018

24

SCENARIER OCH UTVÄRDERING W 3 I HABO 20170908

Alternativa delregionala scenarier där flerkärnig resp fåkärniga strukturer kombineras med

- Koncentrerad resp kombinerad naturhänsyn
- Storskaliga resp småskaliga verksamheter
- Bostäder i stationsnära lägen resp andra lägen i stråk från stationerna

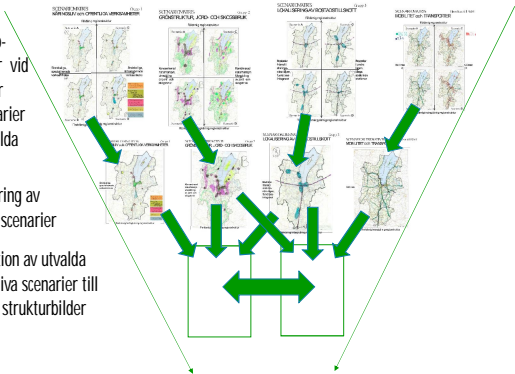
Utvärdering av de alternativa scenarierna utifrån sju grundläggande mål med hjälp av MKA - multikriterieanalys



2018-04-13
Ulf Ranhagen, april 2018

Försök att beskriva processen för att skapa en gemensam DELREGIONAL STRUKTURBILD

Scenario-matriser vid WS 3 ger 16 scenarier och 4 valda Ny MKA utvärdering av utvalda scenarier Integration av utvalda alternativa scenarier till två prel strukturbilder



2018-04-13
Ulf Ranhagen, april 2018

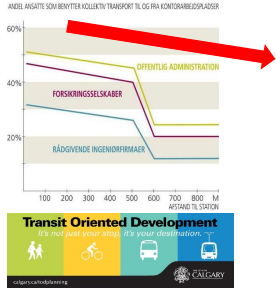
Fördjupad och sammanvägd utvärdering av utvalda scenarier utifrån utvecklade indikatorer WS 4 20171003 i Vaggeryd




2018-04-13
Ulf Ranhagen, april 2018

Projektet Klimatsmarta och attraktiva transportnoder

UTNYTTJA STATIONSNÄRHETSEFFEKTEN FÖR ATT ÖKA ANDELEN CYKEL- OCH GÅNGTRAFIK KOPPLAD TILL REGIONALA TÅGRESOR – KOMBINERA INRE OCH YTTRE TILLGÅNGLIGHET MED TRAFIKSÄKERHET



Källa: Ranhagen,U.Troglio,E. & Ekelund,B, 2015, Klimatsmarta och attraktiva transportnoder. www.energimyndigheten.se
www.mistraurbanfutures.org //Urbana stationsambällen

2018-04-13
Ulf Ranhagen, april 2018

Undersökning av förtätningspotentialer i stationsnära lägen, <600m, <1000m, <1500m, <3000m WS 4 20171003 i Vaggeryd



2018-04-13
Ulf Ranhagen, april 2018

FÖRTÄTNINGSMÖJLIGHETER OCH FRAMTIDA POTENTIALER FÖR BOENDE OCH ARBETE I REGIONEN

Stationsort	Boendepotential		Arbetsplatspotential (näringsliv och service)	
	Antal nya boende <800 m från stationsläget	Antal nya boende 0-3000 m från stationsläget	Antal nya arbetsplatser <800 m från stationsläget	Antal nya arbetsplatser 0-3000 m från stationsläget
Jönköpings kommun	17 388	65 043	6 304	25 114
Habo kommun	360	2 260	140	440
Mullsjö kommun	863	4 287	85	2 187
Vaggeryds kommun	3 200	12 840	450	7 730
Totalt delregionen	21 810	84 430	6 979	35 471

2018-04-13
Ulf Ranhagen, april 2018

STRUKTURBILD

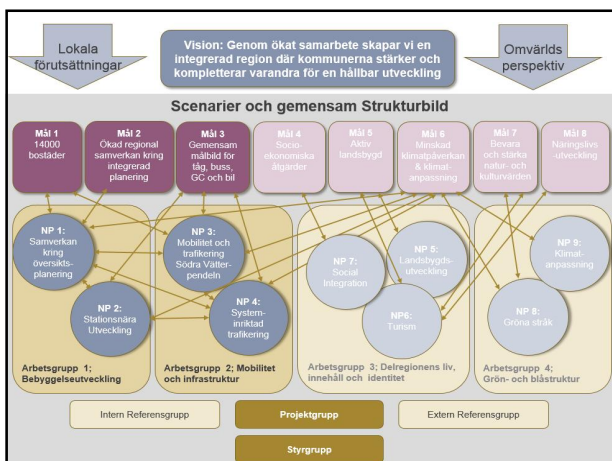
- Tjänar som en inspiration och ledstjärna för gemensam planering på kommunal, delregional och regional planering
- Visar en gemensam rumslig framtidsvision dvs fysisk struktur på längre sikt med sikte på perioden 2035 - 2050
- Visar en sammanhängande flerkärnig delregion med kopplingar mellan kommunernas stads- och ortskärnor
- Befintliga och nya stationsknutpunkter kopplas samman med en kärndor vid höghastighetsbanans stationsknutpunkt
- Visar på en gemensam strategi för alla typer av transporter inom delregionen som sträcker sig över kommungränserna
- Visar en väl integrerad samplanering av bebyggelse och transportinfrastruktur med hänsyn till grön infrastruktur ur ett brukande

2018-04-13
Ulif Rånkågen, april 2018

STRÅKPEDELN "SÖDRA VÄTTERPENDELN"

- Stråket's orter föreslås sammanbundna av en snabb, frekvent och funktionell tågtrafikpendel som trafikerar samtliga befintliga och föreslagna nya stationsområden mellan Skillingaryd och Mullsjö och vidare mot Värnamo respektive Falköping
- En solid långsiktig bestående stråkestruktur med hög verkningsgrad skapas vilket ger trygghet i den fortsatta planeringen som underlättar anslutande trafikmöjligheterna i hela förflyttningskedjan från dörr till dörr (hela resan)
- Södra Vätterspendeln möjliggör för alla stationer i de fyra kommunerna att kopplas upp effektivt mot höghastighetsstationen som utgör en knutpunkt i nationella och Europeiska transportstråk

2018-04-13
Ulif Rånkågen, april 2018



Slutreflexioner och rekommendationer för fortsatt arbete

Att efterföljande arbete startas upp snarast möjligt för att ta tillvara det goda samarbete, de kunskaper och det engagemang som skapats i processen (projektet)

Att projektledare utses för nyckelprojekten för planering, genomförande, avslut och uppföljning av projekten

Att det fortsatta arbetet förankras politiskt i varje kommun så att resurser kan säkras för det kommande arbetet.

Rapporter och leveranser till styrgrupp och projektgrupp tydliggörs och planeras för att producera resultat och framdrift i nyckelprojekten.....

Arbetsgrupper träffas 4 ggr per år hos respektive kommun för att kunna ha en levande dialog mellan kommunalt angelägna och aktuella frågor knutna till nyckelprojekten i växelspel med delregionalt och regionalt relevanta frågor