

Social Return on Investment (SROI) inom stadsplanering



SROI som metodval inom SIGURD

- SROI som utgångspunkt för fallstudierna i Borås och Göteborg
- Hänsyn till värde i vidare bemärkelse
- Kvantifiering och monetarisering av icke-ekonomiska nyttor (sociala och miljömässiga)
- Möjliggör nyanserad analys för olika intressentgrupper
- Flexibel och anpassningsbar metod, men med definierad analysprocess och grundprinciper
- Intressenter har en central plats i analysen – relevant utifrån t ex mål om medborgardeltagande
- Ursprung och användning främst inom civilsamhällesorganisationer
- Fåtal exempel på användning inom stadsplaneringssammanhang, men spirande intresse
- SIGURD – pilotstudie för tillämpning av SROI i stadsplanerings-sammanhang i Sverige

SROI i korthet

- Sju grundprinciper

1. Involvera intressenterna
2. Förstå vad som förändras för intressenterna
3. Överdriv inte
4. Inkludera bara det väsentliga
5. Värdera (beräkna/monetarisera) effekterna
6. Var öppen och tydlig (transparens)
7. Få resultatet granskat/verifierat

- Analysprocess i sex steg

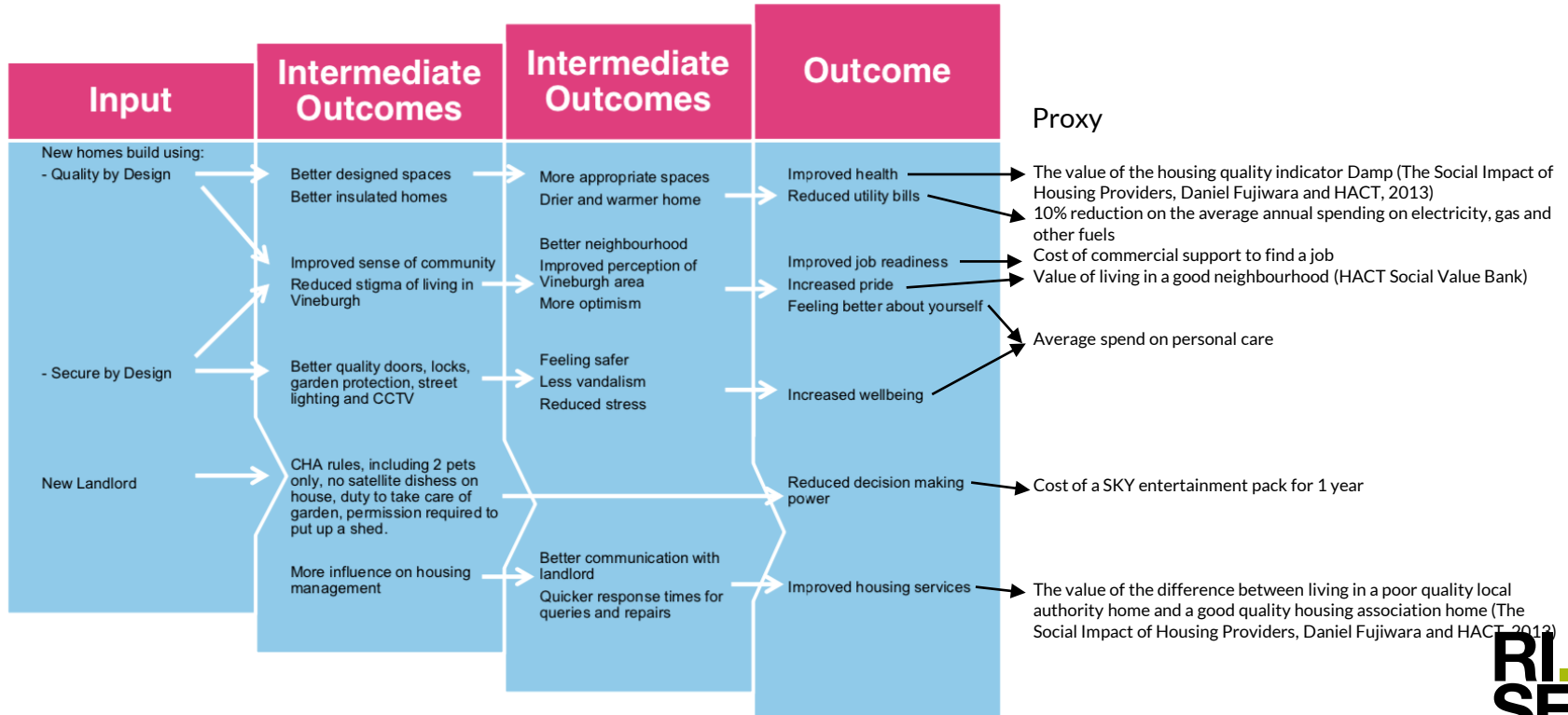
1. Fastställ analysens omfattning och identifiera intressenter
2. Kartläggning av investeringar, aktiviteter, utfall och effekter
3. Mät effekterna
4. Fastställ påverkan
5. Beräkna SROI-värdet
6. Redovisa, använda, förankra

Ett exempel på SROI inom stadsplanering

- Vineburgh Development (Irvine, Skottland) – omvandling av nedgången stadsdel med sociala problem och låg efterfrågan på bostäder
- ”Fysisk och social förnyelse” - rivningar kombinerat med nybyggnation av ca 300 bostäder
- 3M £, 5 år, initierat av Cunninghame Housing Association (CHA) (fastighetsägare/hyresvärd)
- SROI-analys genomförd av konsult (Social Value Lab)
- Intressenter bl a hyresgäster, boende i kringliggande områden, lärlingar, Polisen, CHA, NHS (hälsovården)
- Analysresultaten visade att projektet skapade värde m a p hälsa, självförtroende, stolthet och välbefinnande för de boende, samt positiva värden för andra lokala intressenter.



Ex. "förändringsteori" (hypoteser) och proxies för finansiellt värde för intressentgruppen hyresgäster i Vineburghområdet



SIGURD: fallstudier i Borås och Göteborg



Kontakt:
Dag Magnusson, Göteborgs Stad
dag.magnusson@sbk.goteborg.se

Fallstudie i Göteborg

– förändringen av området Backaplan

Bakgrund:

Ett stadsdelsområde i stark förändring. Från asfalterad handelsplats till grön stadsmiljö.

Mål med fallstudien

Med stöd av SROI-metodiken:

- Komplettera befintliga exploateringskalkyler med samhälls- och kommunalekonomiska beräkningar, och initiera utvecklandet av en modell för hur detta kan tillämpas.

Fallstudie i Borås

- Medborgarlabb som del i Kraftsamling Sjöbo

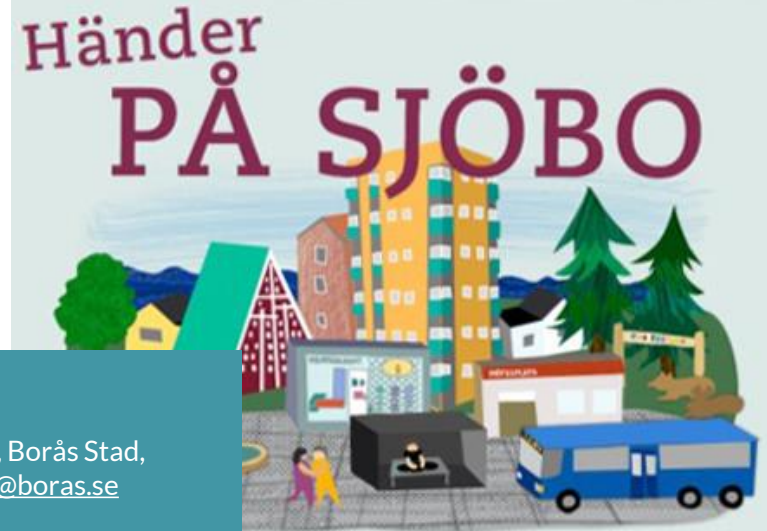
Bakgrund:

Bygga kapacitet för en inkluderande stadsplanering med Medborgarlabb som nav

Mål med fallstudien:

Med stöd av SROI-metodiken:

- Bedöma värdet av Medborgarlabbets aktiviteter som härrör till stadsplanering.
- Utvärdera genomförda medborgardrivna projekt för att belysa *nyttan*/effekterna av investeringarna.



Kontakt:
Pia Essunger, Borås Stad,
pia.essunger@boras.se

Carola Samuelsson, Borås Stad,
carola.samuelsson@boras.se

