

# Om trygghetsskapande genom dialog och samverkan



Åsa Winfridsson, preventionssamordnare  
Enskede-Årsta-Vantör stadsdelsförvaltning



# Varför Östberga?

- Arbetat med trygghetssituationen under många år
- Många dialoger genom åren utan några resultat
- Behov av att göra på nytt sätt
- Startade våren 2015 och pågår fortfarande

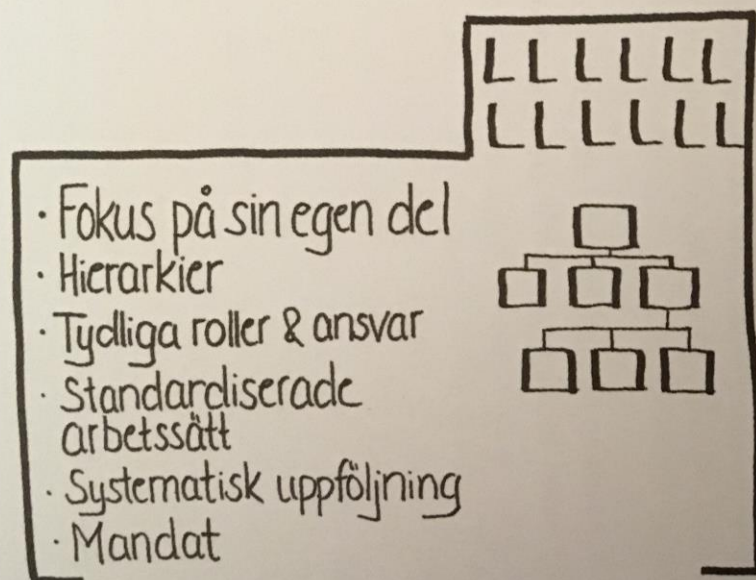


# Deltagande förvaltningar och bolag

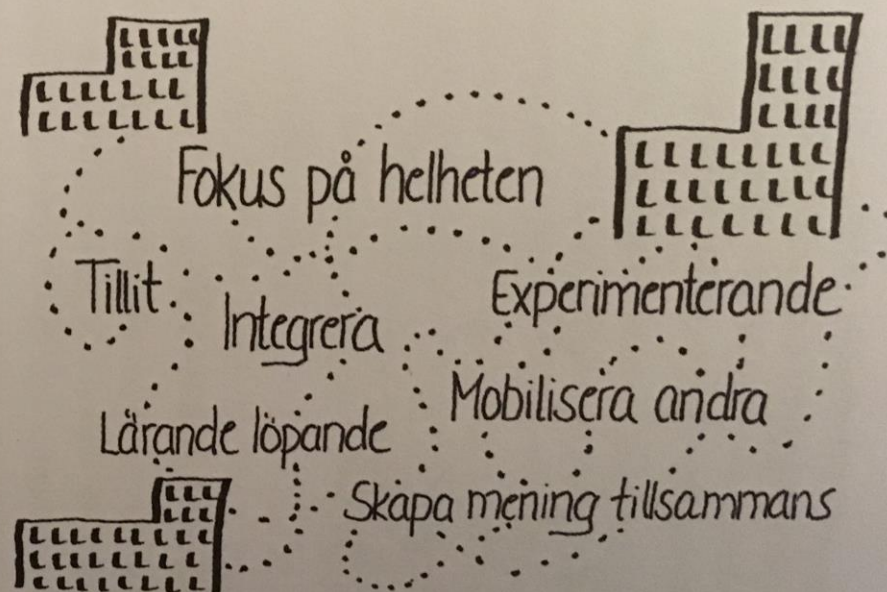
- 9 förvaltningar/bolag inom kommunen + polisen
  - Trafik
  - Stadsbyggnad
  - Exploatering
  - Svenska bostäder – kommunalt bostadsföretag
  - SISAB (fastighetsförvaltare skolor och förskolor)
  - Idrott
  - Kultur
  - Utbildning
  - Stadsdelsförvaltning (ansvar park, förskola, fritid, socialtjänst, äldreomsorg)



# Samverkan vs den egna organisationen



Att leda inom en organisation



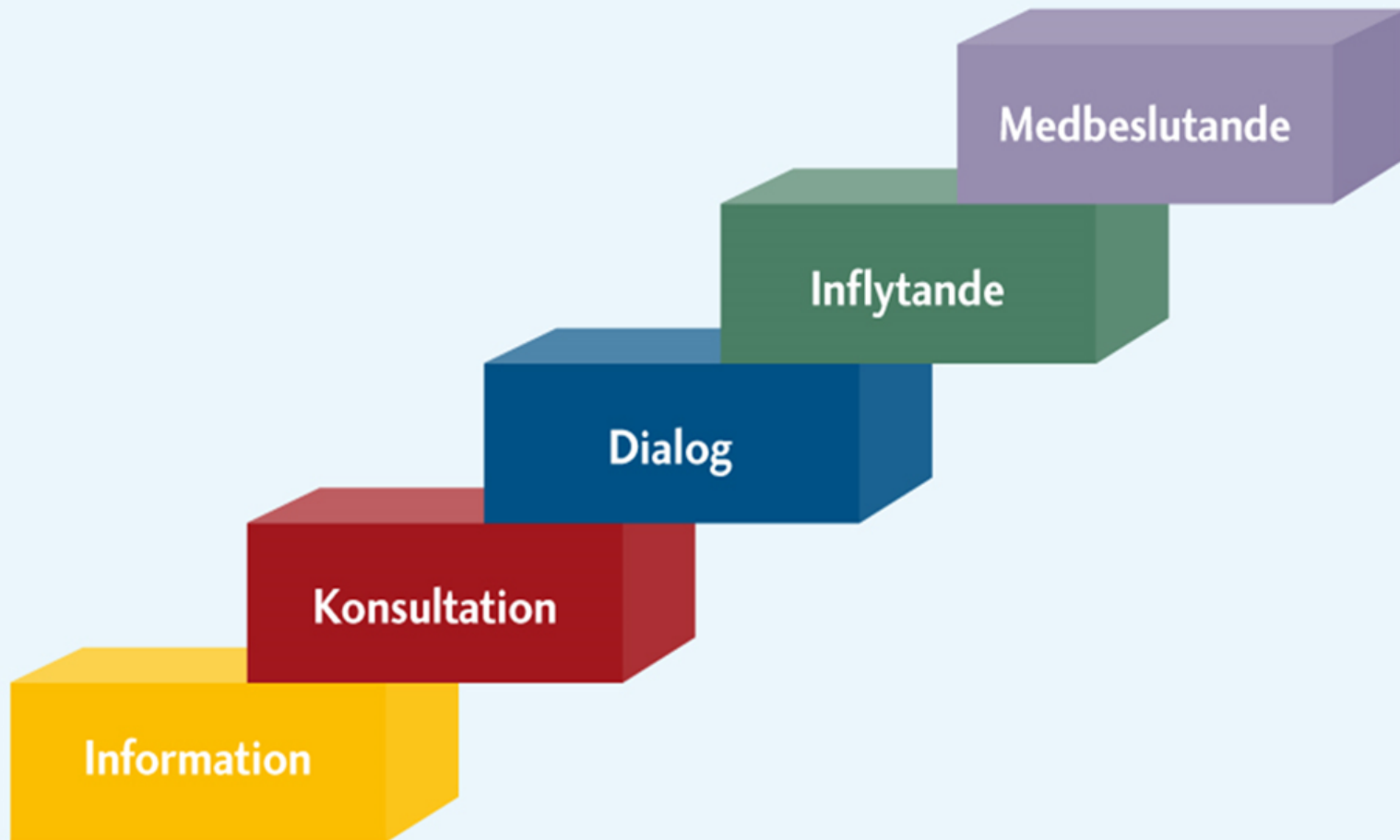
Att leda mellan organisationer

# Om vår samverkan

- **Alla agerar (perfekt) utifrån sitt sammanhang**
  - tydliggör alla deltagares förutsättningar, uppdrag, roll, målkonflikter
- **Skruva lite hela tiden**
  - sammansättningen
  - löpande uppföljning både av resultat och process
- **Vi har inga/få stödjande strukturer för samverkan**
  - gemensamt framtagna plan för arbetet med mål och fokusområden
  - i stadens ledningssystem med gemensamma aktiviteter
- **Utpekat samordningsansvar**



# DELAKTIGHETSTRAPPA



# Vad tycker du ger trivsel och trygghet i Östberga?



Steg 1	Steg 2	Steg 3	Steg 4	Steg 5
april - maj 2016	maj - juni 2016	hösten 2016	vintern 2016-2017	2017 ⇌

## Intervjuer

Intervjuer och samtal med medborgare och olika grupper. Även politiker, tjänstemän ingår. Intervjuerna är grunden till den perspektivinsamling som genomförs.

## Rapport

Perspektivinsamlingen utmynnar i en rapport.

## Arbetsgrupper

Arbetsgrupper startas hösten 2016. Grupperna som består av politiker, medborgare och tjänstemän, hittar prioriteringar och förslag till åtgärder och aktiviteter.

## Beslut

Beslut eller överenskommelser som krävs innan aktiviteter kan påbörjas. En mer exakt tidsplan kommer utifrån vilka beslut som fattas.

## Genomförande

Beslutade aktiviteter genomförs i området.

# Resultat av medskapande dialog och samverkan

- Åtgärder möter behoven i området och förståelsen för behoven har ökat
- Åtgärder genomförs snabbare
- Ökat gemensamt ansvar och ägandeskap för närmiljön (kulturhus, stadsodling, utemiljöerna mm)
- Ingen skadegörelse







Protest. Kenth Franson från Östberga är en av initiativtagaren till protestlistan mot neddragningarna i busstrafiken som nu fått 9 underskrifter. Foto: Privat/ Sacharias Kalldén

## Östbergabor i massiv bussprotest – har samlat in 1000 namn

Nedskärningarna i Östbergas busstrafik har orsakat kritikstorm från både boende och politiker. Nu har nästan 1 000 namnunderskrifter lämnats till SL för att få tillbaka den gamla busstrafiken.

Östbergas busstrafik är en het potatis. I början på 2016 drog SL trots protester från både boende och lokalpolitiker ner på busstrafiken till området. Då fick linje 134 och 168 som går mellan Östberga och

**Nyheter**

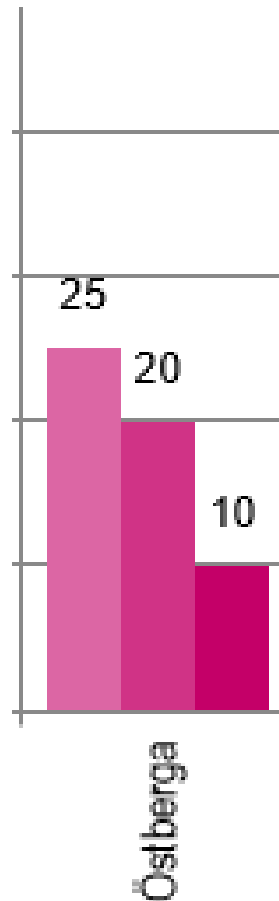
Publicerad 16:30, 8 maj 2017

**Vi har varit delaktiga  
i lösningen, inte bara  
fått information i  
efterhand.**

Boende i Östberga

# Andel med mkt lågt eller lågt förtroende för stadsdelsförvaltningen

■ 2014 ■ 2017 ■ 2020



# Lärdomar och framgångsfaktorer

- Fungerande samverkan på plats där de viktigaste aktörerna deltar innan dialog
- Tydligt uttalat syfte men vägen är också målet
- Dokumentera
- Bra med någorlunda politisk enighet för långsiktigheten
- Mod att försöka
- Tar tid att förändra



# Generella utmaningar framåt

- Kulturen tjänsteperson-politiker-medborgare
- Sektoriseringen – fullt upp med oss själva
- Samtidigt en projektifiering av arbete
- Demokratiaktör - nu och när resurserna krymper



# Tack!

Kontaktuppgifter:

Åsa Winfridsson

08-508 14 152

[asa.winfridsson@stockholm.se](mailto:asa.winfridsson@stockholm.se)

Filmer om dialogen i Östberga  
finns på Youtube - sök på  
Samverkan Östberga